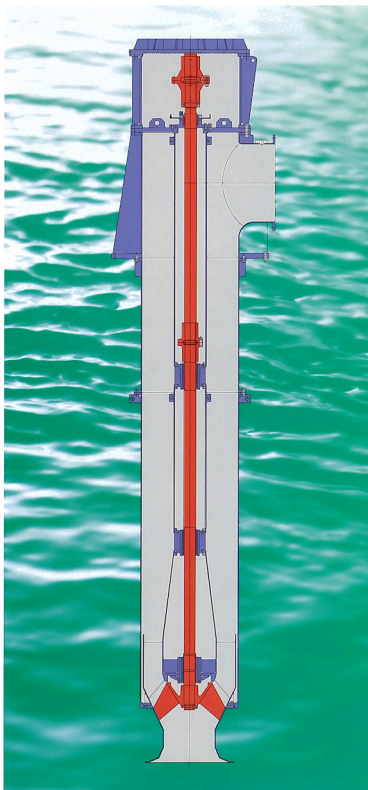


SPV-PO

引抜型立軸斜流ポンプ

《トシマポンプ》



トシマポンプ

トリマ 引拔型斜流ポンプ

— ポンプの分解・点検整備費の低減に —

特 徴

- ◆ 吐出配管およびベースプレートを締結したままデリバンドとヨウスイカンを残して、主要部分の回転体のみまたはケーシング、ガイドベーンも合せて引き抜けるため、点検整備に要する時間が短縮でき、1回あたりの点検費用が縮減出来ます。従って、同じ費用での点検周期を短くでき、ベストコンディションを維持することが出来ます。

適 用

- ◆ 運転時間が長く、ポンプの分解整備を頻繁に行う必要がある場合
- ◆ ポンプのし寸法が比較的短く、上方へ引き上げが容易な場合
- ◆ 屋外設置で、簡単に上方へ引き上げが行える場合
- ◆ 回転体引拔型は低比速度ポンプに適し、インペラ、シャフト、軸受の点検ができます。
- ◆ インペラ・ケーシング同時引拔型は高比速度ポンプに適し、さらにケーシング、プロテクタまで点検できます。
- ◆ 据付方式が懸垂式でも製作できます。

仕様範囲

全揚程：～20m

吐出量：～1,360m³/min

温 度：～80℃

□ 径：800～2,800mm

(特に大口径になるほど引拔型のメリットが活かされます。)

材 質

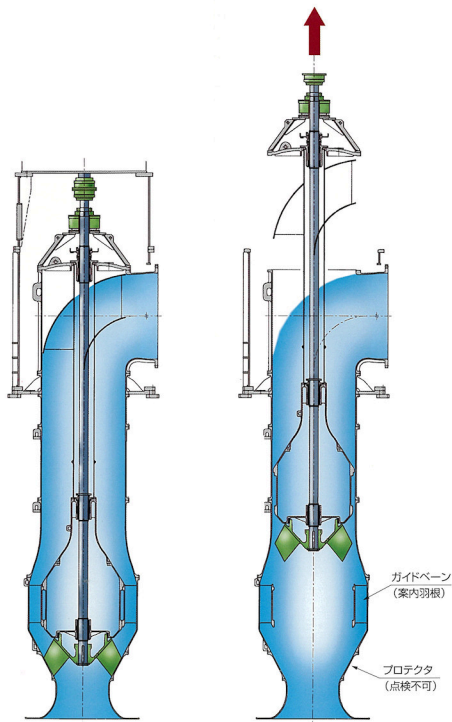
ペーンケーシング： 鋳鉄、銅板、ニレジスト鋳鉄、ステンレス鋳鋼

インペラ： 鋳鋼、青銅、ステンレス鋳鋼

シャフト： 炭素鋼、ステンレス鋼

シャフトカプリング： 炭素鋼、ステンレス鋼

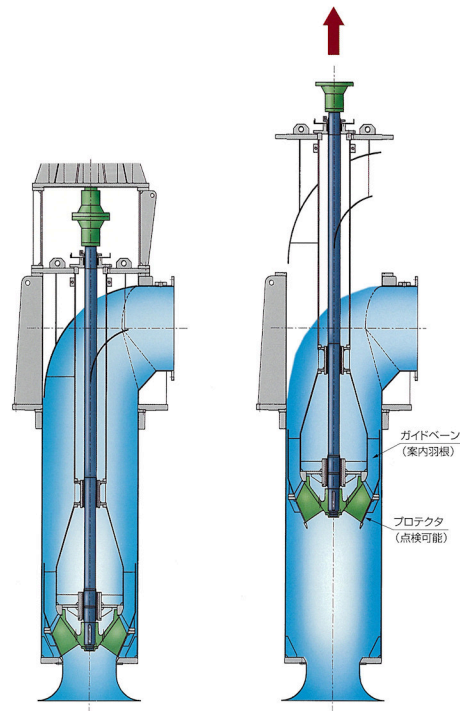
回転体引拔型



特 徴

1. 回転体が一体で引き抜けるので、内部の点検が容易。
2. 回転体のみを引き抜けるので、一体型に比べ引き抜き時の荷重が若干軽い。

インペラ・ケーシング同時引拔型



特 徴

1. 回転体とガイドベーンが一体で引き抜けるので、ケーシングの点検も可能。
2. プロテクタも一体で引き抜けるので、インペラクリアランス(吊上代)の点検が可能。

製作例



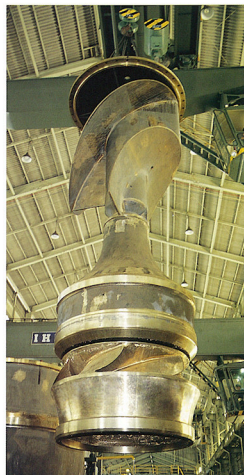
口径φ1500 冷却水ポンプ
(東北電力、八戸発電所)



口径φ2200 海水淡水化プラントの
海水供給ポンプ
(サウジアラビア、シュアiba海水淡
水化プラント)



口径φ1500 海水淡水化プラントの
海水供給ポンプ
(クウェート、サビヤ海水淡水化プラント)



口径φ1800 コンビナートの海水
冷却水ポンプの引抜かれた回転体
(サウジアラビア、ヤンブー地区)

口径φ1200 化学プラントの海水
冷却水ポンプの引抜かれた回転体
(クウェート)



株式会社 西島製作所

本社・工場 〒569-8660 大阪府高槻市宮田町一丁目1番8号
電話 072(695)0551(大代表)・ファクシミリ 072(693)1288

270
活動比率70%

東京支社 〒141-0032 東京都品川区大崎1丁目6番1号 TOC大崎ビルディング9階 電話03(5437)0820(代) FAX03(5437)0827
支店 大阪 06(6344)6551(代) FAX06(6344)6670・札幌 011(241)8911(代) FAX011(222)7929
仙台 022(223)3971(代) FAX022(261)1782・名古屋 052(221)9551(代) FAX052(211)2864
高松 087(822)2001(代) FAX087(851)0740・広島 082(263)8222(代) FAX082(263)2666
九州 092(771)1381(代) FAX092(714)6660
営業所 青森 017(723)3118 FAX017(723)3175・埼玉 048(654)1674 FAX048(662)2392
千葉 043(290)6531 FAX043(290)6534・横浜 045(651)5260(代) FAX045(651)5270
和歌山 073(425)2578 FAX073(425)2610・佐賀 0952(24)1266 FAX0952(24)1267
沖縄 098(863)7011(代) FAX098(868)7721
出張所 新潟 025(233)1772・平野 0836(32)4574・熊本 096(227)2750
株式会社九州トリシマ 〒843-0151 佐賀県武雄市若木町大字川吉9857-13(武雄工業団地内) 0954(26)3081 FAX0954(26)3080