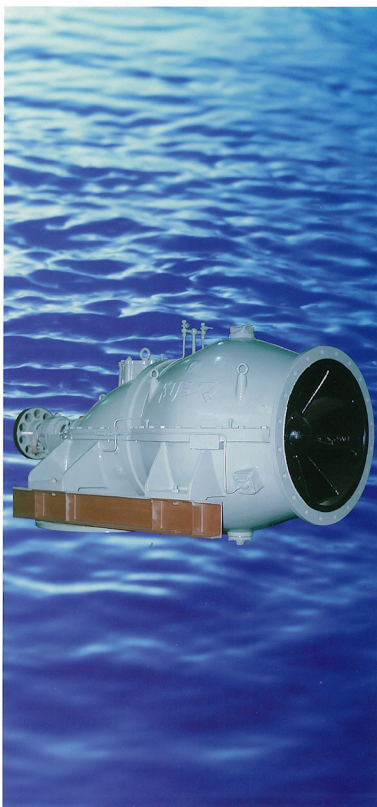


# SP

横軸斜流ポンプ



トリシマポンプ

横軸斜流ポンプは水平上下2分割のケーシング構造のため、上部ケーシングを取外すだけで、ポンプ内部の保守・点検が容易に行えます。

## 用途

- 農業：かんがい、用・排水
- 下水道：雨水排水、汚水送水
- 高潮・港湾対策：排水

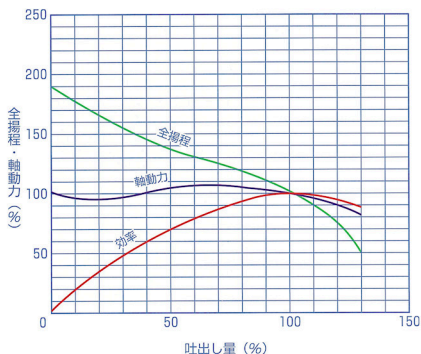
## 適用液質

清水、海水、雨水、河川水、下水、汚水

## 仕様範囲

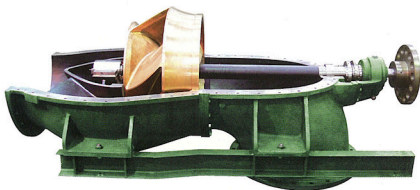
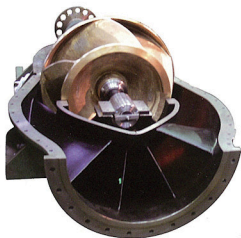
全揚程：2~9m  
吐出量：0.16m<sup>3</sup>/s~10m<sup>3</sup>/s  
温度：0~40℃  
口径：400~2000mm

## 横軸斜流ポンプの一般的特性



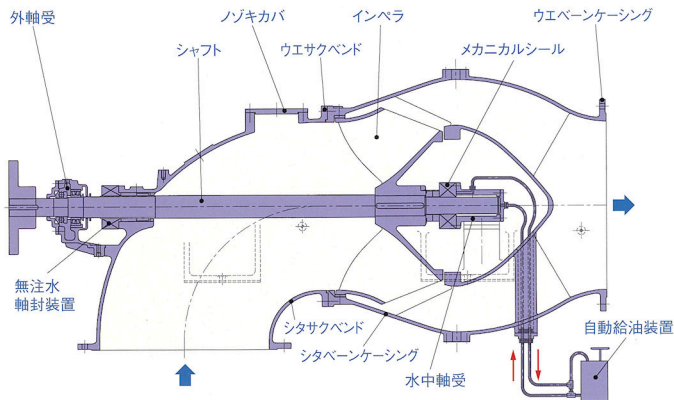
大きな実揚程の変動に対して、安定した「吐出量」-「全揚程」および「軸動力」特性を有しており、吐出量0から最大吐出量の実揚程0まで、全域にわたって、騒音、振動の少ない運転を行うことができます。

低揚程・大吐出量に用いるポンプにおいて斜流ポンプは最も高い効率を有し、さらに効率の高い範囲が広い、すぐれたポンプです。

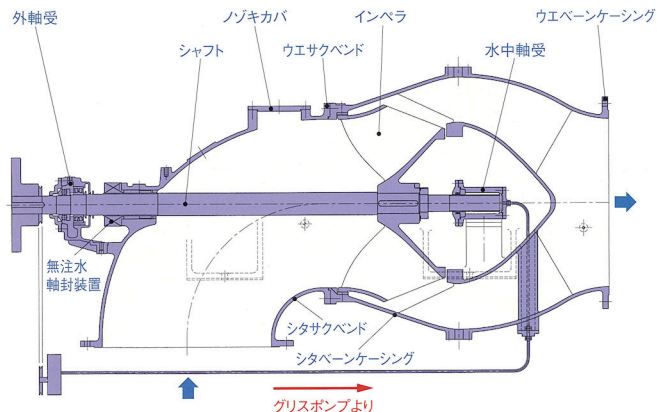


## 構造

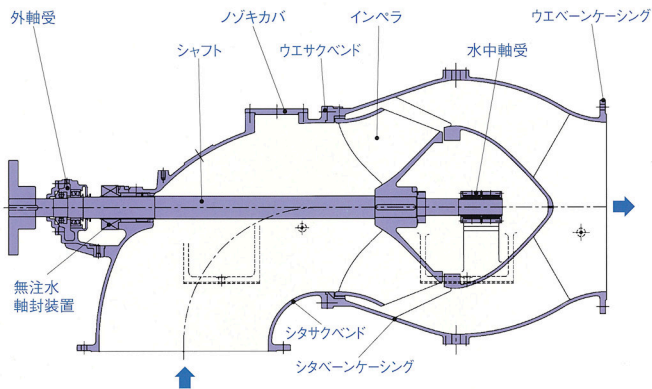
**水中軸受(オイル潤滑方式) :** 水中軸受をメタルとし、自動給油器の圧力により、潤滑性および冷却効果が良く環境に優しい生分解性潤滑油を循環させる方式



**水中軸受(グリス潤滑方式) :** 水中軸受をメタルとし、グリスポンプにより水中軸受にグリスを圧入する方式

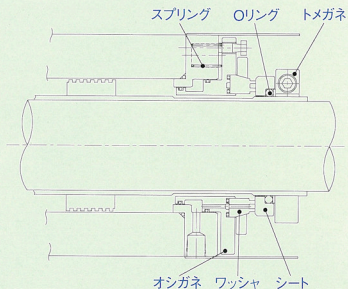
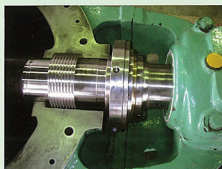


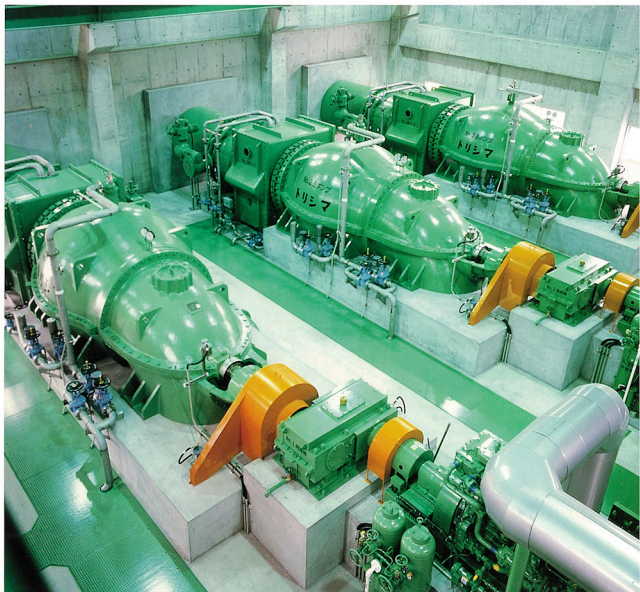
## 水中軸受（セラミックス軸受方式）：セラミックス軸受による自液潤滑方式



### 無注水軸封装置例

無注水形軸封装置は封水シール面にグリスを圧入しますので、全く封水システム機器は不要となり、完全な省力化、簡素化が図れます。





口径1800mm×3台



口径1650mm×4台



# 株式会社 西島製作所

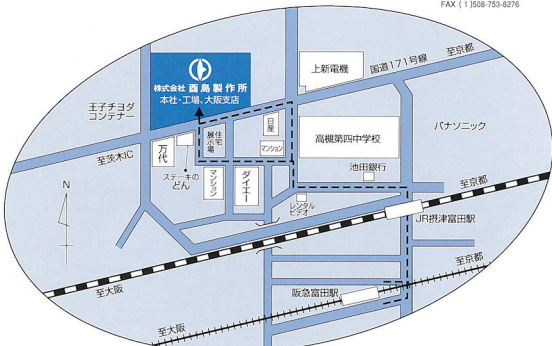
## N E T W O R K

- 本社・工場 〒599-8950 大阪府高槻市宮田町一丁目1番8号  
TEL 072(6695)0555(代表)  
FAX 072(6693)1288
- 東京支店 〒141-0032 東京都品川区大崎二丁目6番1号  
TOC大崎ビルディング9階  
TEL 03(5437)0820  
FAX 03(5437)0827
- 大阪支店 〒599-8960 大阪府高槻市宮田町一丁目1番8号  
TEL 072(6696)3939 代  
FAX 072(6696)2266
- 札幌支店 〒050-0022 札幌市中央区北二条西3丁目1番地  
敷島ビル5階  
TEL 011(241)8911 代  
FAX 011(222)7929
- 仙台支店 〒980-0021 仙台市青葉区中央2丁目2番4号  
仙台三菱ビル6階  
TEL 022(2323)9771 代  
FAX 022(261)1782
- 名古屋支店 〒460-0003 名古屋市中区錦1丁目5番15号  
マーカビル3階  
TEL 052(221)9521 代  
FAX 052(211)2864
- 高松支店 〒760-0022 高松市寿町1丁目1番12号  
パシフィックシティ高松4階  
TEL 087(822)2001 代  
FAX 087(851)0740
- 広島支店 〒732-0022 広島市東区光町2丁目4番8号  
ヒロテックアールビル7階  
TEL 082(263)8222 代  
FAX 082(263)2696
- 九州支店 〒810-0204 福岡市中央区渡辺区2丁目1番82号  
電気ビル北館9階  
TEL 092(771)1381 代  
FAX 092(714)6660

- 青森営業所 〒030-0862 青森市古川1丁目21番11号  
第2錦陽ビル2階  
TEL 017(723)3118  
FAX 017(723)3175
- 埼玉営業所 〒331-0804 さいたま市北区上池袋2丁目44番1号  
ワールドビル2階  
TEL 048(654)1674  
FAX 048(662)2392
- 千葉営業所 〒280-0045 千葉市中央区栄町1丁目2番8号  
石橋弁天ビル2階  
TEL 043(290)6531  
FAX 043(290)6534
- 横浜営業所 〒231-0015 横浜市中区尾上町4丁目47番地  
リストア内ビル4階  
TEL 045(651)5200 代  
FAX 045(651)5270
- 和歌山営業所 〒640-8227 和歌山市西丁2番5番地  
和歌山県経済センター5階  
TEL 073(425)2578  
FAX 073(425)2610
- 佐賀営業所 〒840-8813 佐賀市唐土2丁目5番8号  
佐賀中央通りビル5階  
TEL 0952(24)1266  
FAX 0952(24)1267
- 沖縄営業所 〒930-0025 那覇市宇天久903番地  
三益ビル4階  
TEL 098(863)7011 代  
FAX 098(868)7721
- 新潟出張所 〒950-2051 新潟市西区寺尾朝日通17番9号  
TEL 025(293)1772
- 宇部出張所 〒755-0017 宇部市宇中町7番25号  
TEL 0836(32)4574
- 熊本出張所 〒861-8255 熊本市台原町485番地1  
TEL-FAX 096(227)2750

株式会社 九州トリシマ  
〒840-0151 佐賀県武雄市若木町大字刈谷985番の13  
(武雄工業団地内)  
TEL 0954(26)3081  
FAX 0954(26)3080

- 海外 トリシマ中国  
BEIJING OFFICE  
TEL (86)10-8468-2891  
FAX (86)10-8468-2890
- トリシマシンコン  
TORISHIMA (HONG KONG)LIMITED  
TEL (852)2795-1838  
FAX (852)2764-3293
- トリシマベトナム  
VIETNAM OFFICE  
TEL (84)14-943-7880  
FAX (84)14-943-7876
- トリシマシンガポール  
SINGAPORE OFFICE  
TEL (65)6779-0123  
FAX (65)6779-6900
- トリシマレーシア  
TORISHIMA MALAYSIA SDN.BHD  
TEL (603)2715-0268  
FAX (603)2715-0019
- トリシマインドネシア  
P.T.TORISHIMA-GUNA INDONESIA  
TEL (62)21-460-3963  
FAX (62)21-460-3937
- P.T. TORISHIMA-GUNA ENGINEERING  
TEL (62)21-460-3963  
FAX (62)21-460-3937
- P.T.GETEKA FOUNDING  
TEL (62)21-460-3963  
FAX (62)21-460-3937
- トリシマ U.A.E.  
MIDDLE EAST OFFICE  
TEL (971)2-6743-880  
FAX (971)2-6743-881
- DUBAI OFFICE  
TEL +971-004-430-9404  
FAX +971-004-430-9403
- トリシマカタール  
QATAR PROJECT OFFICE  
TEL (974)450-6915  
FAX (974)450-6916
- トリシマイギリス  
TORISHIMA EUROPE LIMITED  
TEL (44)1236 443951  
FAX (44)1236 702875
- トリシマアメリカ  
NORTH AMERICAN LIAISON OFFICE  
TEL (1)508-753-6600  
FAX (1)508-753-6276



●JR東海道本線「摂津富田駅」下車(大阪より約20分、京都より約30分)徒歩約6分山手  
または阪急京都線「富田駅」下車(大阪より約25分、京都より約30分)徒歩約10分山手