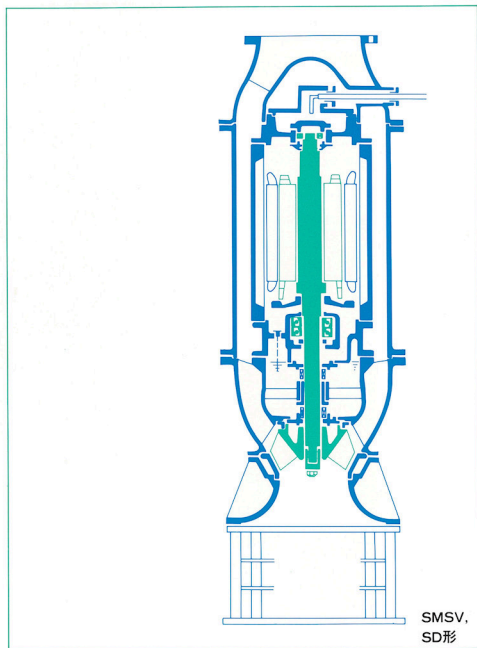


# SMIV 軸流

# SMSV 斜流

乾式水中軸・斜流ポンプ

ID形, SD形



## 乾式水中軸流ポンプ (SMIV, ID形) 乾式水中斜流ポンプ (SMSV, SD形)

ポンプ設備の省費用、省力化を実現します

トリシマ乾式水中軸・斜流ポンプは、耐久性と信頼性に富む乾式水中モータと軸流ポンプまたは斜流ポンプを一体化、コンパクト化した水中モータポンプです。

モータとポンプを一体化、コンパクト化した構造に合わせ、ポンプとモータが水中で稼動しますので、地上設置形ポンプ設備と比較して

- ポンプ室、機械室などのスペースが小さい
- ポンプの運転騒音が少ない
- ポンプの起動が容易（呼び水操作が不要）
- メンテナンスが容易

などポンプ設備の建設、ポンプの運転・保守・管理の面において大きな省費用、省力化が達成できます。

### 用途

- 下水処理場の下水取入
- 雨水排水
- 湛水防除
- 農業用水
- 河川排水
- ドック排水
- その他揚・排水

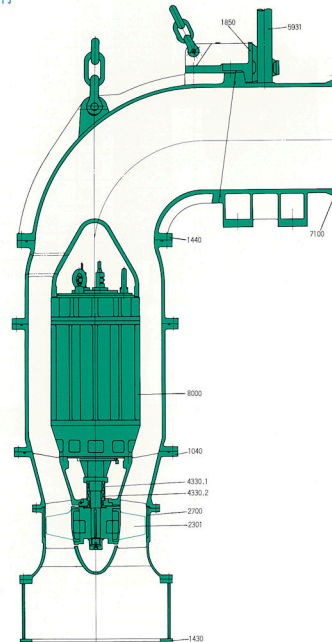


## 構造

- ポンプ、モータ、配管が一直線上に配置される構造のため、水路損失が少なく高効率に運転でき、据付工事も容易に短時間でこなせます。
- 軸封装置には耐久性に優れたメカニカルシールを使用しています。
- 脱着装置を取付けることにより、保守・点検が容易に実施できます。
- SMSV, SD形は斜流ポンプですので揚程の変動に対して吐出量および所要動力の変化が少なく中・低揚程領域では広範囲に安定して使用できます。
- SMSV, ID形は高比速度設計の軸流インペラを内蔵し、ポンプおよびモータの小形、軽量化をはかっています。

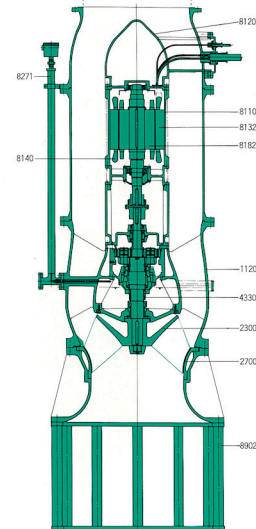
### SMIV, ID形 (水中軸流ポンプ)

脱着装置付



### SMSV, SD形 (水中斜流ポンプ)

この吐出口に脱着装置用デリバント、パイプ、ガイドスライドを取付けることにより容易に脱着装置を付与することができます。

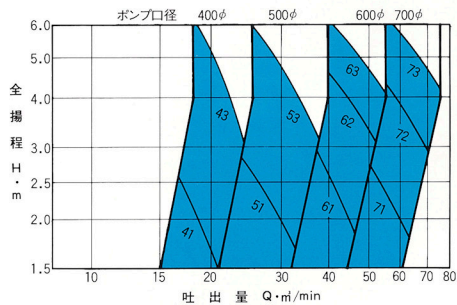


部品番号	部品名称	部品番号	部品名称
1040	プロペラケーシング	5931	ガイドパイプ
1120	ベーンケーシング	7100	パイプ
1430	メカニカルシール	8000	モータ
1440	デリバント	8110	モータフレーム
1850	ガイドスライド	8120	モータカバー
2300	インペラ	8132	固定子鉄心
2301	プロペラ	8140	固定子巻線
2700	プロテクトライナ	8182	回転子鉄心
4330	メカニカルシール	8271	潜水検知器
4330.1	メカニカルシール	8902	ポンプタイ
4330.2	メカニカルシール		

## 選定図

50Hz・60Hz共通  
(下記の選定図を越える大形の  
ポンプも製作します)

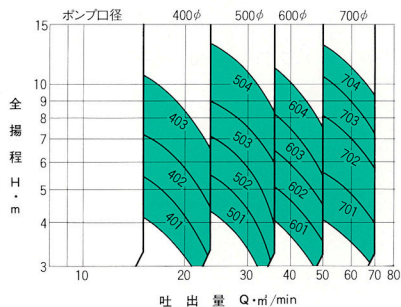
### SMIV, ID形 (水中軸流ポンプ)



形番	口径	動力 kW	回転数 min <sup>-1</sup>
ID-41	400	15	900/750
-43	400	22	1200/1000
-51	500	22	720/600
-53	500	30	900/750
-61	600	30	600/500
-62	600	45	720/600
-63	600	55	900/750
-71	700	37	514/428
-72	700	55	600/500
-73	700	75	720/600

(60Hz/50Hz)

### SMSV, SD形 (水中斜流ポンプ)



形番	口径	動力 kW	回転数 min <sup>-1</sup>
SD-401	400	22	720/600
-402	400	30	900/750
-403	400	45	1200/1000
-501	500	37	600/500
-502	500	45	720/600
-503	500	75	900/750
-504	500	90	1200/1000
-601	600	37	514/428
-602	600	55	600/500
-603	600	75	720/600
-604	600	90	900/750
-701	700	90	514/428
-702	700	110	600/500
-703	700	132	720/600
-704	700	165	900/750

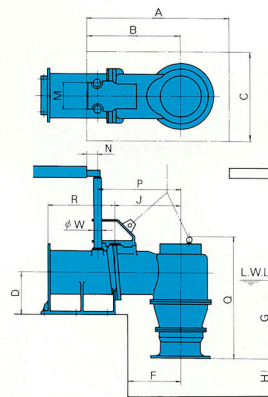
(60Hz/50Hz)

## 外形寸法表

この寸法表は参考値を示します  
ので詳細寸法はお問合せ下さい。

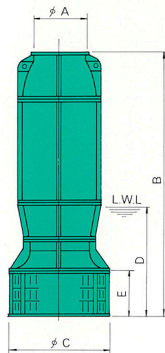
### SMIV, ID形 (水中軸流ポンプ)

脱着装置付



形番	ID-41 -43	ID-51 -53	ID-61 -62 -63	ID-71 -72 -73
口径	400	500	600	700
A	1500	1700	1800	1900
B	1000	1100	1100	1200
C	1000	1200	1300	1400
D	300	400	500	600
F	500	600	650	700
G	750	900	1100	1300
H	400	500	600	700
J	650	750	800	850
M	400	400	400	400
N	150	150	150	150
P	850	950	1000	1050
Q	1770	2010	2190	2780
R	800	950	1100	1300
W	100A	100A	100A	100A

### SMSV, SD形 (水中斜流ポンプ)



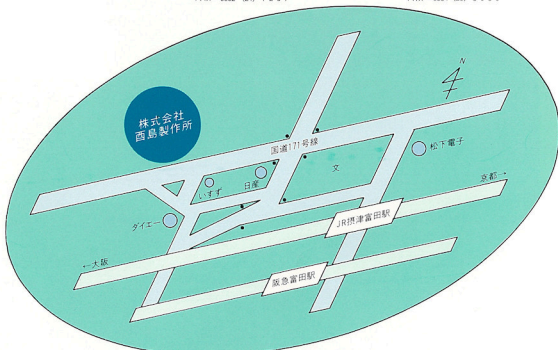
形番	A(口径)	B	C	D	E
SD-401	400	2200	590	1060	350
-402	400	2300	580	1040	350
-403	400	2400	520	940	310
-501	500	2800	710	1280	430
-502	500	2700	670	1210	400
-503	500	2750	640	1160	380
-504	500	2650	590	1060	350
-601	600	2800	890	1600	530
-602	600	3100	850	1530	510
-603	600	3200	750	1350	450
-604	600	3200	670	1210	400
-701	700	3600	1070	1930	640
-702	700	3400	890	1600	530
-703	700	3700	850	1530	510
-704	700	3800	810	1460	490



## 株式会社 西島製作所

	N	E	T	W	O	R	K
●本 工 場	〒569 大阪府高槻市宮田第一丁目1番8号 TEL 0726(95)0561(代表) TEX 5336566 TORIJU J FAX 0726(93)1288		●札幌支店	〒050 札幌市中央区北二条西3丁目1番地 豊島ビル4階 TEL 011(241)8911(代) FAX 011(222)7929		●沖縄営業所	〒900 那覇市宇久久303番地 三益ビル4階 TEL 098(863)7011(代) FAX 098(869)7721
●東京支社	〒100 東京都千代田区丸の内1丁目5番1号 新丸ビル3階 TEL 03(3211)8661(代)・2361(代) TEX 2223209 TORIJU J FAX 03(3211)2668		●仙台支店	〒980 仙台市青葉区中央2丁目2番1号 仙台三菱ビル5階 TEL 022(223)3971(代) FAX 022(261)1782		●熊本出張所	〒862 熊本水前寺町6丁目10番44号 TEL 096(384)8711
●大阪支店	〒530 大阪府北区堂島浜1丁目2番6号 新ダイヤビル9階 TEL 06(344)6551(代)・6671(代) FAX 06(344)6670		●広島支店	〒730 広島市中区富士見町10番15号 信和ビル4階 TEL 082(243)3700(代) FAX 082(243)3730		●宇部出張所	〒755 宇部市大字中宇部229-4 TEL 0836(32)4574(代)
●名古屋支店	〒460 名古屋市中区錦2丁目20番20号 大和生命ビル7階 TEL 052(221)9821(代) FAX 052(211)3864		●高松支店	〒760 高松市寿町1丁目1番12号 東京生命館4階 TEL 0878(22)2001(代) FAX 0878(51)0740		●和歌山出張所	〒640 和歌山市湊通り南4丁目14番地 TEL 0734(25)2578
●九州支店	〒810 福岡市中央区渡辺通2丁目1番82号 電気ビル7階 TEL 092(771)1381(代) FAX 092(714)6660		●横浜営業所	〒231 横浜市中区尾上町4丁目47番地 大和横浜ビル5階 TEL 045(651)5260(代)		●新潟出張所	〒950-21 新潟市寺尾朝日通17番9号 TEL 025(233)1772
			●佐賀営業所	〒840 佐賀市堀川町1番14号(藤井館) 佐賀フコ生命館2階 TEL 0952(24)1266 FAX 0952(24)1267		●海外事務所	シンガポール 101 Thomson Road #09-01A United Square Singapore 1136 TEL 2501234 TEX TORIJU RS 21298 FAX 2500211

株式会社 九州トリスマ  
〒843-01 佐賀県武雄市若木町大字川吉957番-13  
(佐賀工業団地内)  
TEL 0954(25)3081  
FAX 0954(26)3080



● JR 東海道本線「横濱富田駅」下車(大阪より約25分、京都より約30分) 徒歩約6分山手  
または阪急京都線「富田駅」下車(大阪より約25分、京都より約30分) 徒歩約10分山手