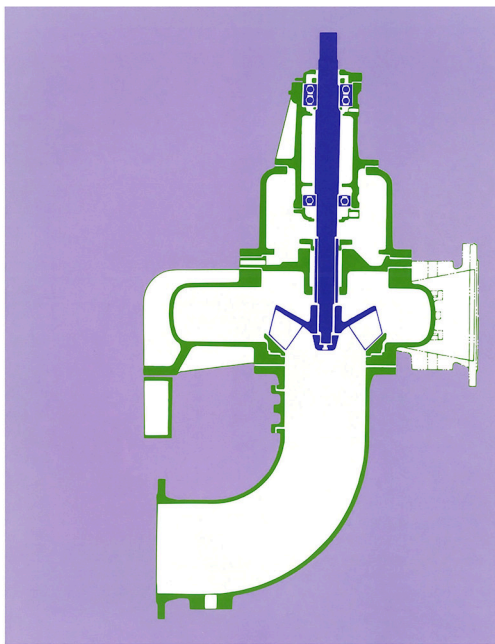


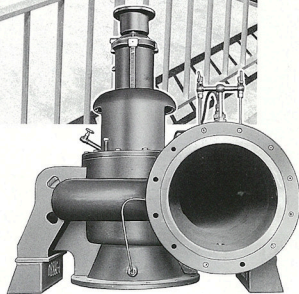
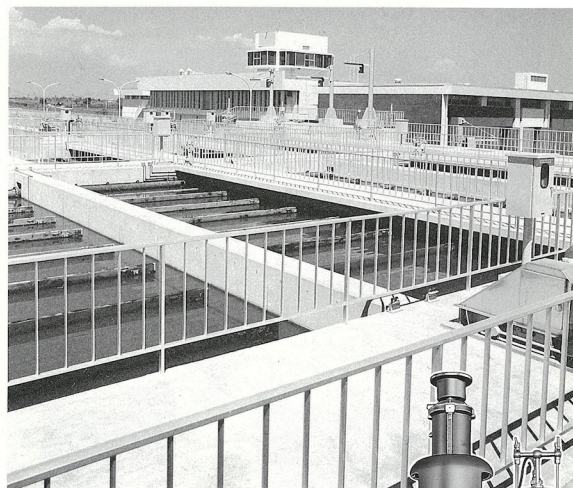
CFV

立軸渦巻斜流ポンプ



トリシマポンプ

トリシマCFV形立軸渦巻斜流ポンプは
主に下水道の中継用あるいは下水処理場の汚水送水用に最適のポンプとして
口径200mm～1000mmの標準化を完成したものです。



用途

下水道：雨水排水、汚水送水。
その他：上水道の取水、配水、加圧用、
漏水防除用、かんがい場排水
用、工場設備の各種給排水
用など。

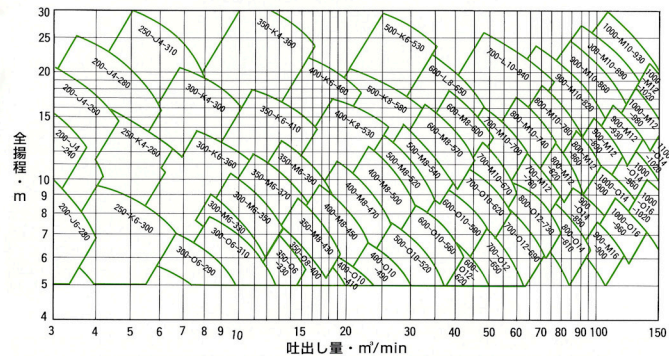
仕様範囲

全揚程：5～30m
吐出量：3～150m³/min
口径：200～1,000mm
(上記の仕様範囲以外の特殊、大形のもの
も製作いたします。)

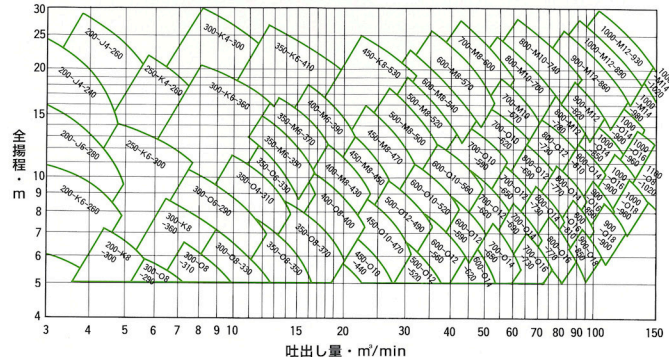
ポンプ形番の説明



50Hz

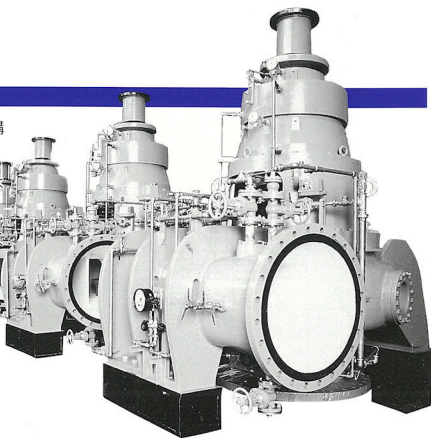


60Hz



特長

- 1.汚物がケーシング内で閉塞しない構造になっています。
- 2.ドライブットに据え付け、また回転体はケーシングを配管から外すことなく引抜くことができますので保守点検が容易です。
- 3.立軸ですから設置スペースが少なくて済みます。
- 4.吸上げや、押し込みのいずれの取込条件にも適用できます。
- 5.一床式はもちろん二床式、三床式などいかなる構造とすることもできます。



構造

ケーシング

渦巻形の吐出し通路を有し、堅固なポンプ脚で据付けすることができます。さらに点検窓を設けていますので内部の点検が容易です。

インペラ

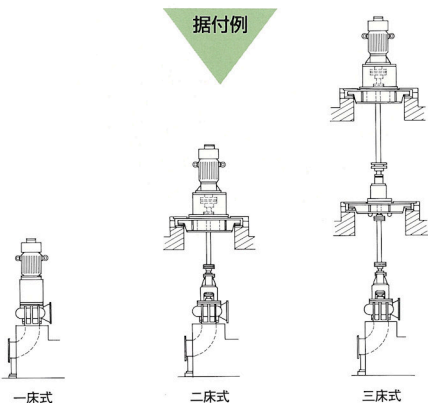
オープンインペラが標準です。またクローズドインペラも製作いたします。
 (汚物用には、汚水の度合に応じ羽根枚数を少なくするなど最適のものを製作いたします。)

軸封

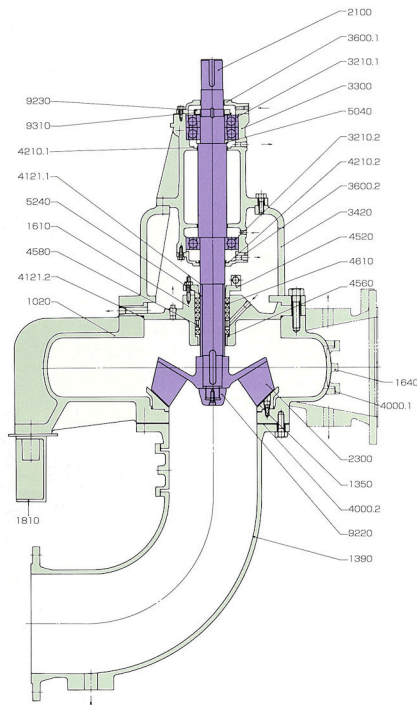
グラウンドパッキン式が標準ですが、メカニカルシール式も製作いたします。

軸受

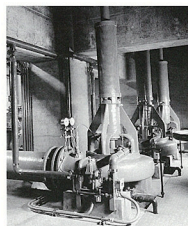
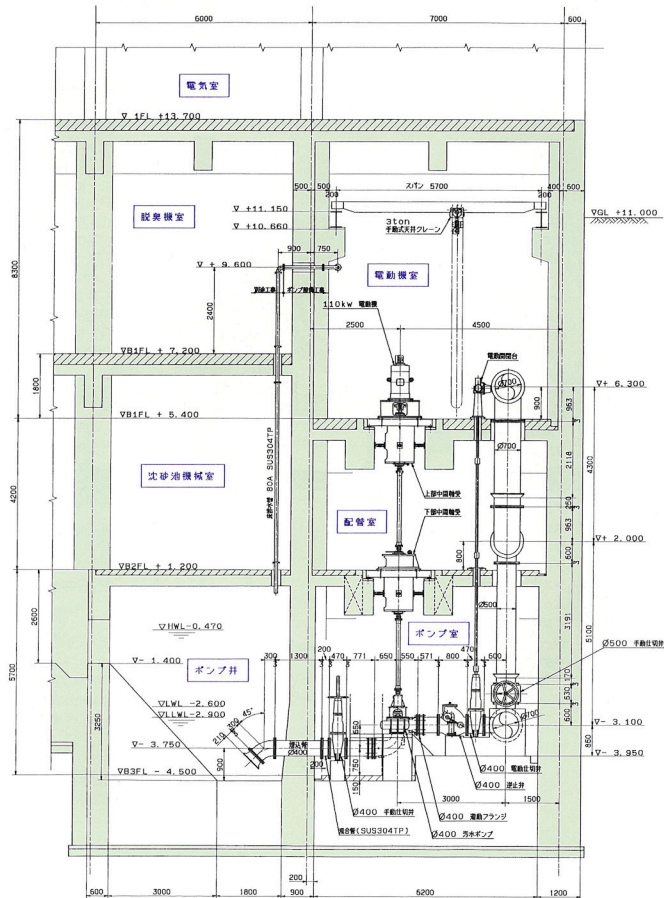
ころがり軸受を使用し、ポンプの軸スラストはポンプで支持します。



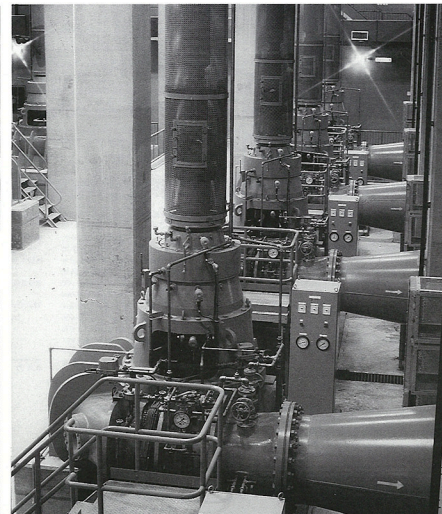
部品番号	部品名称
1020	ウズマキケーシング
1350	プロテクタ
1390	サクベンド
1610	ケーシングカバ
1640	ノソキカバ
1810	ポンプアシ
2100	シャフト
2300	インペラ
3210.1	ボールベアリング
3210.2	ボールベアリング
3300	ベアリングケース
3420	ベアリングタイ
3600.1	ベアリングカバ
3600.2	ベアリングカバ
4000.1	シートパッキン
4000.2	シートパッキン
4121.1	マルゴムパッキン
4121.2	マルゴムパッキン
4210.1	オイルシール
4210.2	オイルシール
4520	グラウンド
4560	ネックブッシュ
4580	ランタンリング
4610	グラウンドパッキン
5040	ジスタンスリング
5240	パッキンスリーブ
9220	インペラナット
9230	ボールナット
9310	キクワシヤ



三床式の例 (口径400mm)



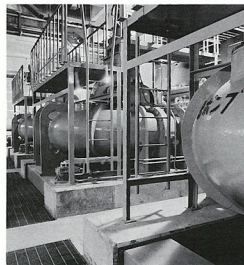
下水送水用 (口径350mm)



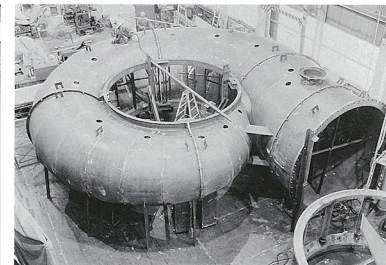
下水送水用 (口径400mm, 600mm)

上水道の取水用 (口径800mm)

大形立軸渦巻斜流ポンプ



下水送水用 (口径1350mm)



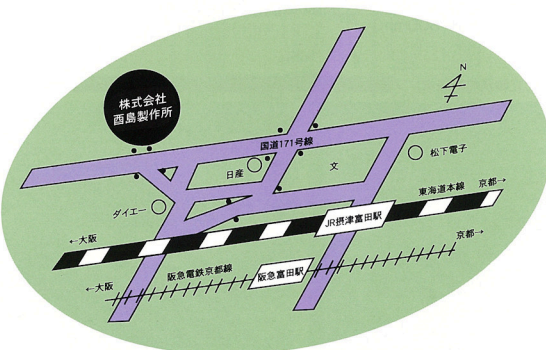
内水排除用の鋼板製ケーシング (口径3000mm)



株式会社 西島製作所

N E T W O R K

- 本社・工場 〒569-8900 大阪府高槻市宮田町一丁目1番8号
TEL 0726(95)0551(代表)
FAX 0726(93)1288
 - 東京支店 〒100-0005 東京都千代田区丸の内1丁目5番1号
第1ビル3階
TEL 03(32)113661(HF)・2361(HF)
FAX 03(32)112668
 - 大阪支店 〒530-0004 大阪市北区堂島浜1丁目2番6号
新ダイヤビル9階
TEL 06(344)6551(HF)・6671(HF)
FAX 06(344)6670
 - 九州支店 〒810-0004 福岡市中央区渡辺通2丁目1番62号
電気ビル7階
TEL 092(771)1381(HF)
FAX 092(714)6660
 - 名古屋支店 〒480-0003 名古屋市中区錦1丁目5番15号
マーカンビル3階
TEL 052(221)9521(HF)
FAX 052(211)2984
 - 札幌支店 〒060-0002 札幌市中央区北二条西3丁目1番地
敷島ビル4階
TEL 011(241)8911(HF)
FAX 011(222)7929
 - 仙台支店 〒980-0021 仙台市青葉区中央2丁目2番1号
仙台三菱ビル9階
TEL 022(223)3971(HF)
FAX 022(261)1782
 - 広島支店 〒730-0043 広島市中区富士見町16番15号
信和ビル4階
TEL 082(243)3700(HF)
FAX 082(243)3730
 - 高松支店 〒760-0003 高松市赤町1丁目1番12号
東生命館4階
TEL 087(822)2001(HF)
FAX 087(851)0740
 - 沖縄営業所 〒900-0005 那覇市宇天久503番地
三論ビル4階
TEL 098(863)7011(HF)
FAX 098(868)7721
 - 佐賀営業所 〒840-0032 佐賀市堀川町1番14号(銀行前)
佐賀フコク生命館2階
TEL 0952(24)1266
FAX 0952(24)1267
 - 横浜営業所 〒231-0016 横浜市中区尾上町4丁目47番地
大和横浜ビル5階
TEL 045(851)5249(HF)
FAX 045(851)5270
 - 長野営業所 〒381-0005 長野市北条町23番 株3
TEL 026(259)7961
 - 青森営業所 〒030-3116 青森県上北郡野辺地町字坂本番地61
TEL 0175(64)1687
FAX 0175(64)1698
 - 宇都宮出張所 〒355-0086 宇都宮市大宇字中299番地4
TEL 0836(32)4574
 - 新潟出張所 〒950-0051 新潟市寺尾朝日通17番9号
TEL 025(223)1772
 - 和歌山出張所 〒640-0081 和歌山市湊通丁南4丁目19番地
TEL 0734(25)2579
 - 熊本出張所 〒962-0072 熊本市佐賀区丁目12番7号
TEL・FAX 096(323)3939
 - 愛媛出張所 〒799-9862 松山市太山寺町619番地5
TEL 0899(79)6469
- 株式会社 九州トリシマ
〒840-0151 佐賀県武雄市若木町大字川吉9857番の13
(武雄工業団地内)
TEL 0954(26)3081
FAX 0954(26)3080
- 海外 トリシマシンガポール
TORISHIMA SINGAPORE PTE.LTD.
TEL (65) 7790123
FAX (65) 7796900
トリシマインドネシア
P.T.TORISHIMA-GUNA INDONESIA
TEL (62) 21-460-3963
(62) 21-460-3964
(62) 21-460-0205
FAX (62) 21-460-3937
P.T.GETEKA FOUNDINDO
TEL (62) 21-460-3936
(62) 21-460-3937
FAX (62) 21-460-3937
トリシマホンコン
TORISHIMA (HONG KONG) LIMITED
TEL (852)2756-1838
FAX (852)2754-3293



●JR東海道本線「横津富田駅」下車(大阪より約25分、京都より約30分)徒歩約6分山手
または阪急京都線「富田駅」下車(大阪より約25分、京都より約30分)徒歩約10分山手