

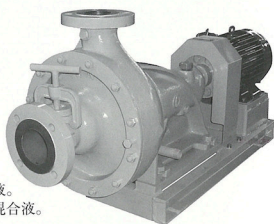
# CNA

ノンクログ渦巻ポンプ



トリシマポンプ

# 高性能ノンクログポンプ



## 特長

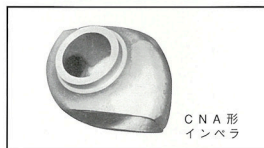
- 性能が抜群で効率が低下しない。
- 堅牢な構造で耐久性に優れている。
- 運転経費が節約できる。
- 高度な品質管理による在庫生産を行っている。

## 用途

- 汚水、汚物の混濁液。
- 果物、穀物と水の混合液。
- 濃縮ジュース類。
- パルプ（空気を含みぬ2.5%BD以下のセルロース）

## 通過できる固形物の大きさ

スタンド	L 80					L 100			L 120		
ポンプ形番	50-18	65-22	65-30	80-26	80-32	100-26	100-40	150-32	150-43	200-36	200-43
固形物最大直径 mm	35	45	45	50	50	58	58	65	65	76	76



## 構造

- 軸方向吸込、鉛直上方向吐出を標準とし、口径125mmまでは吸込口径を吐出口径より一級大きくし、吸込性能を高めています。
- インペラは片持支持式で、L80形スタンドのポンプは、吐出口方向を、右または左へ90° 向けたものも製作致します。（右表参照）
- サクカバには、取り外しのできるノゾキカバがありますので、万一異物が詰ったとき、容易に取り除くことができます。
- 軸スラストは、インペラのバランスホールにより釣り合わせ、ラジアルスラストはローラベアリングで受けています。
- グランドパッキンによる軸封を行ない、パッキン下にはシャフトを保護するパッキンスリーブを設けています。

## 吐出口方向

ポンプ形番	スタンド	標準形 01	右へ90° 03	左へ90° 07
50-18 65-22 65-30 80-26	L 80			
100-40 150-32	L 100		/	
150-43 200-36 200-43	L 120			

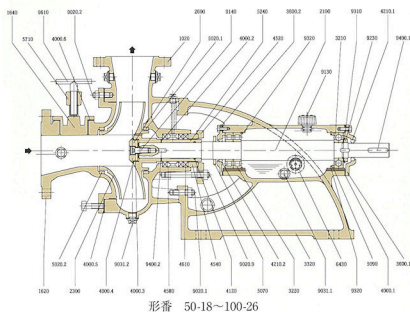
カブリリング側から見た方向を示します。

## 吐出圧力

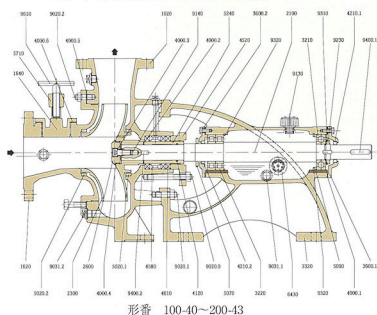
材質	铸铁製または青銅製		ステンレス鋼製	
液温 T °C	T ≤ 90	90 < T ≤ 140	T ≤ 90	90 < T ≤ 140
吐出圧力	0.78MPaG以下	0.59MPaG以下	0.98MPaG以下	0.78MPaG以下

# 構造部と部品名称・材質

## スタンドL80の場合



## スタンドL100, L120の場合



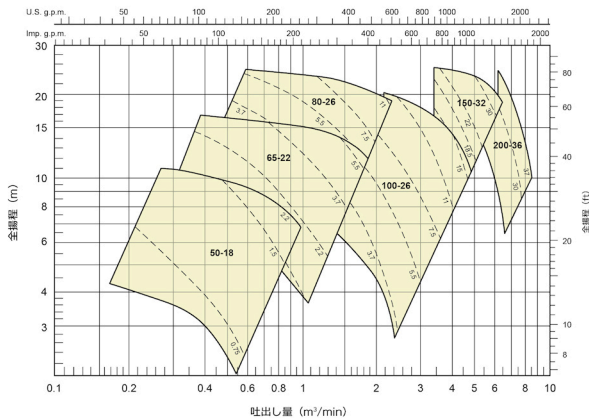
- 注) 1. \*印部品は、HW形のみになります。  
2. \*\*印部品は、形番50-18、65-22には付きません。

No.	名称	標準材質	適用可能材質
1020	ウズマキケーシング	FC250	CAC402, SCS13, SCS14
1620	サクカバ	FC250	CAC402, SCS13, SCS14
1640	ノゾキカバ	FC250	CAC402, SCS13, SCS14
*1650	ジャケットカバ	FC250	
2100	シャフト	S45C	SUS316
2300	インペラ	FC250	CAC402, SCS13, SCS14
2600	インペラキャップ	S45C	CAC703, SUS316
3210	ボールベアリング		
3220	ローラベアリング		
3320	スタンド	FC250	
3600.1	ベアリングカバ	FC200	
3600.2	ベアリングカバ	FC200	
4000.1	シートパッキン	トホ <sup>®</sup> 1630	
*4000.2	シートパッキン	トホ <sup>®</sup> 1995	
4000.3	シートパッキン	トホ <sup>®</sup> 1995	
4000.4	シートパッキン	トホ <sup>®</sup> 1995	
4000.5	シートパッキン	トホ <sup>®</sup> 1995	
4000.6	シートパッキン	トホ <sup>®</sup> 1995	
4120	Oリング	NBR	
*4120.2	Oリング	NBR	
*4120.3	Oリング	NBR	
4210.1	オイルシール		
4210.2	オイルシール		
4520	グラウンド	FC200	CAC402, SCS14
4540	グラウンドブッシュ	FC200	CAC402, SUS316
4580	ランタンリング	FC200	CAC402, SUS316
4610	グラウンドパッキン	PAN <sup>®</sup> ケンセイ	
5020.1	ケースウェアリング	FC200	CAC402, SUS316
5020.2	ケースウェアリング	FC200	CAC402, SUS316
5070	ミズキリ	SS5C	SUS316
5090	アジャストリング	SS400	
5240	パッキンスリーブ	S45C	CAC402, CAC703, SUS316
**5710	オサエガネ	FC400	
6430	オイルゲージ	特殊合成樹脂	ADC12, SS400
9020.1	スタッドボルト	SS400	SUS316
9020.2	スタッドボルト	SS400	SUS316
9020.9	スタッドボルト	SUS316	
9130	エアスキブラグ	6NR	
9031.1	Gネジプラグ	SS400	SUS316
9031.2	Gネジプラグ	SS400	SUS316
9140	6カクアナボルト	SUS316	
9230	ボールナット	S25C	
9310	キクワッシャ	SS330	
9320	スナップリング	SK5	
9400.1	キー	SS400	
9400.2	キー	SS400	SUS316
**9610	ハンドル	SS400	

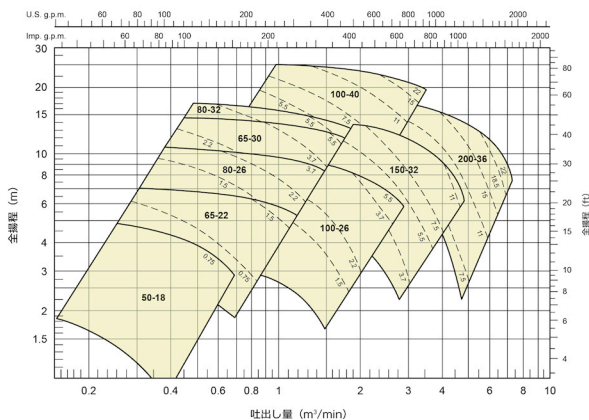
# 選定図

※ 選定図中の太字はポンプ形番、細字は電動機容量kW（余裕値含）を示します。

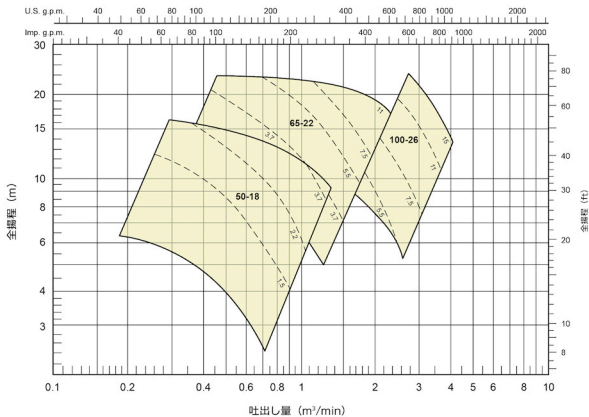
## 50Hz-4P



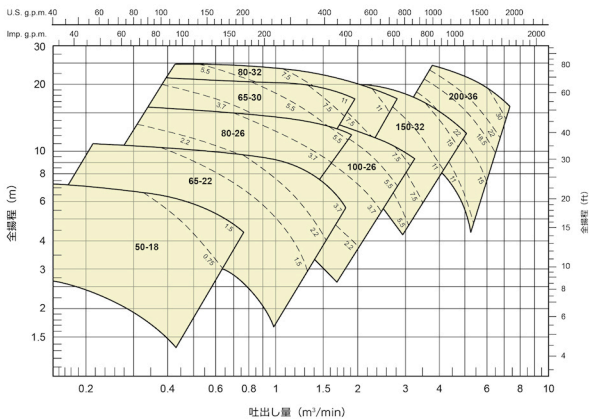
## 50Hz-6P



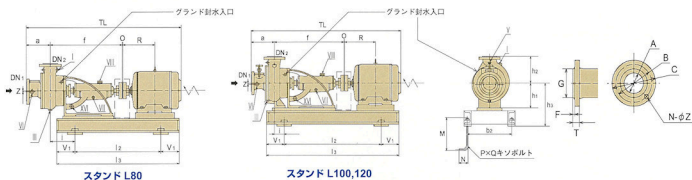
## 60Hz-4P



## 60Hz-6P



# 外形寸法図



単位: mm

スタン ド	ポンプ 形番	ポンプ寸法						モータ寸法				ベット寸法		基礎寸法												
		DN1	DN2	a	f	Z	h1	h2	重量 kg f	モータ 寸法	出力(kW)	R	O	重量 kg f	I3	重量 kg f	h3	i	b2	100	260	550	100	200	50	4
L80	50-18	65	50	155	580	3.5	200	180	80	80M	0.75	140	3	14	750	39	300	190	260	550	100	200	50	4	M12	1147
	65-22	80	65	190	580	5	200	212	92	90L	1.5	168.5	3	24	800	41	300	190	260	600	100	200	50	4	M12	1195
	65-30	80	65	225	580	5	200	265	110	100L	2.2	193	3	29	800	42	300	190	260	600	100	200	50	4	M12	1185
	80-26	100	80	245	580	7.5	200	265	106	132M	3.7	200	3	36	820	42	300	190	280	620	100	200	50	4	M12	1209
	80-32	100	80	250	580	5	200	300	122	132S	5.5	239	3	58	900	45	300	190	280	700	100	200	50	4	M12	1280
	100-26	125	100	250	580	12.5	200	265	116	160M	7.5	258	3	70	900	45	300	190	280	700	100	200	50	4	M12	1318
										160M	11	323	3	115	1050	62	335	190	350	850	100	200	50	4	M12	1408
										160L	18.5	345	3	136	1050	62	335	190	350	850	100	200	50	4	M12	1452
										180M	22	351.5	3	175	1100	63	335	190	400	900	100	200	50	4	M12	1479
										180L	30	370.5	4	200	1100	63	335	190	400	900	100	200	50	4	M12	1517
L100	100-40	125	100	280	720	10	250	355	205	132M	5.5	239	3	58	1150	77	385	80	280	950	100	200	50	4	M12	1470
	150-32	150	150	300	720	10	250	335	187	160M	7.5	258	3	70	1150	77	385	80	280	950	100	200	50	4	M12	1508
										160M	11	323	3	115	1300	84	385	80	350	1100	100	200	50	4	M12	1598
										160L	18.5	345	3	136	1300	84	385	80	350	1100	100	200	50	4	M12	1642
										180M	22	351.5	3	175	1350	98	385	180	400	950	200	250	63	4	M16	1669
										180L	30	370.5	4	200	1350	98	385	180	400	950	200	250	63	4	M16	1707
										200L	37	425.5	4	240	1400	98	385	180	420	1000	200	250	63	4	M16	-
										132S	5.5	239	3	58	1260	83	435	85	300	1060	100	200	50	4	M12	1655
										132M	7.5	258	3	70	1260	83	435	85	300	1060	100	200	50	4	M12	1693
										160M	11	323	3	115	1390	94	435	185	370	990	200	250	63	4	M16	1783
L120	150-43	150	150	325	850	7.5	300	425	275	160L	18.5	345	3	136	1390	94	435	185	370	990	200	250	63	4	M16	1827
	200-36	200	200	350	850	22.5	300	375	275	160L	18.5	345	3	136	1460	106	435	185	400	1060	200	250	63	4	M16	1854
										180M	22	351.5	3	175	1460	106	435	185	400	1060	200	250	63	4	M16	1892
										180L	30	370.5	4	200	1460	106	435	185	400	1060	200	250	63	4	M16	1892
										200L	37	425.5	4	240	1510	109	435	185	430	1110	200	250	63	4	M16	-
										225S	55	432	4	-	1530	107	435	185	460	1130	200	250	63	4	M16	-
										250S	75	463.5	4	-	1630	113	435	185	520	1230	200	250	63	4	M16	-
										250M	115	512.5	4	-	1630	112	435	185	520	1230	200	250	63	4	M16	-

注) 1. 電動機重量は形式、メーカーにより異なりますので概略を示します。  
2. TL寸法は概略を示します。

## フランジ

JIS10kgf/cm<sup>2</sup>RF

口径 A	B	C	G	F	T	N-φZ
50	120	155	96	2	20	4-19
65	140	175	116	2	22	4-19
80	150	185	126	2	22	8-19
100	175	210	151	2	24	8-19
125	210	250	182	2	24	8-23
150	240	280	212	2	26	8-23
200	290	330	262	2	26	12-23

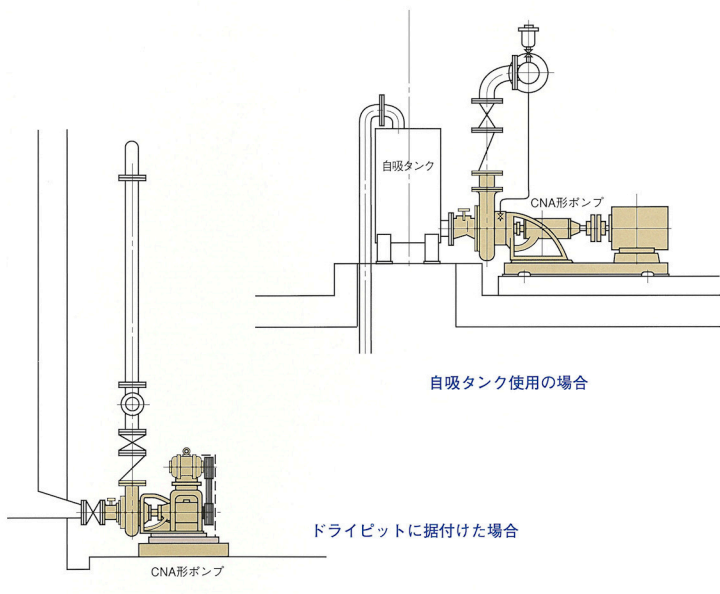
吸) フランジは鉛直方向フリワケ  
吐) フランジはシャフト方向フリワケ

グラウンド封水注水量 (ℓ/min)	
L80	2.3
L100	3
L120	3.5

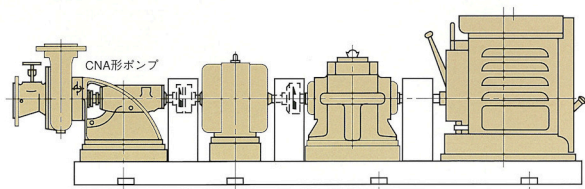
## 接続寸法

I	III	V	VI	VII	VIII	XVI	グラウンド 封水入口	HW形 冷却水 注・排出口
呼吸用穴 (ケ)	ドレン穴	圧力計穴	圧力計 連成計穴	オイル ドレン穴	給油穴	ス ドレン穴		
G3/8 (L80)	G3/8 (L80)	G3/8 (L80)	G3/8 (L80)	G3/8	20φ	G3/4	G1/4 (L80) (L100)	G1/4 (L80) (L100)
G1/2 (L100) (L120)	G1/2 (L100) (L120)	G1/2 (L100) (L120)	G1/2 (L100) (L120)	G3/8			G3/8 (L120)	G3/8 (L120)

標準付属品  
共通ベット(キソボルト付)  
相フランジ(2枚)  
カプリングおよびカプリングガード  
呼吸ジョウゴ



両軸モータとエンジンに直結した場合





トリシマポンプ

# 株式会社 西島製作所

## N E T W O R K

- 本社・工場 〒568-8600 大阪府高槻市宮田一丁目1番6号  
TEL 072(6995)0551(代表)  
FAX 072 (693) 1288
- 東京支店 〒141-0032 東京都品川区大崎1丁目6番1号  
TOC大崎ビルディング9階  
TEL 03 (5437) 0820(F)  
FAX 03 (5437) 0827
- 大阪支店 〒568-8600 大阪府高槻市宮田一丁目1番6号  
TEL 072 (696) 3939 (F)  
FAX 072 (696) 2266
- 札幌支店 〒160-0002 札幌市中央区北二条西3丁目1番地  
敷島ビル5階  
TEL 011 (241) 8911 (F)  
FAX 011 (2223) 7929
- 仙台支店 〒980-0021 仙台市青葉区中央2丁目2番1号  
仙台三菱ビル6階  
TEL 022 (223) 3971 (F)  
FAX 022 (261) 1782
- 名古屋支店 〒460-0000 名古屋市中区錦1丁目5番15号  
マカンビル3階  
TEL 052 (221) 9521 (F)  
FAX 052 (211) 2884
- 高松支店 〒760-0003 高松市清町2丁目1番12号  
パシフィックシティ高松4階  
TEL 087 (822) 2001 (F)  
FAX 087 (851) 0740
- 広島支店 〒732-0052 広島市東区光町2丁目4番9号  
ヒロツグ光町ビル7階  
TEL 082 (263) 8222 (F)  
FAX 082 (263) 2686
- 九州支店 〒810-0004 福岡市中央区渡辺2丁目1番20号  
電気ビル北館9階  
TEL 092 (771) 1381 (F)  
FAX 092 (714) 6660

- 青森営業所 〒030-0802 青森市吉川1丁目21番11号  
第2須藤ビル2階  
TEL 017 (723) 3118  
FAX 017 (723) 3175
- 埼玉営業所 〒331-0804 さいたま市北区土呂町2丁目44番1号  
ワールドビル2階  
TEL 048 (654) 1674  
FAX 048 (662) 2392
- 千葉営業所 〒260-0045 千葉市千葉中央区新大町1丁目2番3号  
石橋弁天ビル2階  
TEL 043 (290) 6531  
FAX 043 (290) 6534
- 横浜営業所 〒231-0015 横浜市中区尾上町4丁目47番地  
リストア内ビル6階  
TEL 045 (651) 5260 (F)  
FAX 045 (651) 5270
- 和歌山営業所 〒940-8027 和歌山市西丁2丁目26番地  
和歌山県経済センター5階  
TEL 073 (425) 2578  
FAX 073 (425) 2610
- 佐賀営業所 〒840-0813 佐賀市唐土2丁目5番6号  
佐賀中央通りビル5階  
TEL 0952 (24) 1266  
FAX 0952 (24) 1267
- 沖縄営業所 〒903-0005 那覇市宇土久903番地  
三浦ビル4階  
TEL 098 (868) 7011 (F)  
FAX 098 (868) 7721
- 新潟出張所 〒950-0081 新潟市西区今尾町日通17番9号  
TEL 025 (233) 4772
- 宇部出張所 〒755-0017 宇部市支中町7番25号  
TEL 0836 (32) 4574
- 熊本出張所 〒861-5055 熊本市砂辺町485番地1  
TEL-FAX 096 (227) 2750

株式会社 九州トリシマ  
〒840-0151 佐賀県武雄市若木町大字川口5857番の13  
(武雄工業団地内)  
TEL 0954 (26) 3081  
FAX 0954 (26) 3080

- 海外 トリシマ中国  
BEIJING OFFICE  
TEL (86)10-8468-2891  
FAX (86)10-8468-2890
- トリシマホンコン  
TORISHIMA (HONG KONG) LIMITED  
TEL (852)2795-1838  
FAX (852)2754-3293
- トリシマベトナム  
VIETNAM OFFICE  
TEL (84)14-943-7880  
FAX (84)14-943-7876
- トリシマシンガポール  
SINGAPORE OFFICE  
TEL (65) 66779-0123  
FAX (65) 66779-6900
- トリシママレーシア  
TORISHIMA MALAYSIA SDN. BHD  
TEL (603) 2715-0068  
FAX (603) 2715-0019
- トリシマインドネシア  
P.T.TORISHIMA-GUNA INDONESIA  
TEL (82) 21-460-3963  
FAX (82) 21-460-3937
- P.T. TORISHIMA-GUNA ENGINEERING  
TEL (82) 21-460-3963  
FAX (82) 21-460-3937
- P.T.GETEKA FOUNDINDO  
TEL (82) 21-460-3963  
FAX (82) 21-460-3937
- トリシマ U.A.E.  
MIDDLE EAST OFFICE  
TEL (971)02-6743-880  
FAX (971)02-6743-881
- DUBAI OFFICE  
TEL +971-02-430-9404  
FAX +971-02-430-9403
- トリシマカタール  
QATAR PROJECT OFFICE  
TEL (974) 4500-6915  
FAX (974) 4450-8916
- トリシマイギリス  
TORISHIMA EUROPE LIMITED  
TEL (44)1236 443951  
FAX (44)1236 702875
- トリシマアメリカ  
NORTH AMERICAN LIAISON OFFICE  
TEL (1) 308-753-6600  
FAX (1) 308-753-8276



●JR東海道本線「摂津富田駅」下車(大阪より約20分、京都より約30分)徒歩約6分(山手)  
または阪急京都線「富田駅」下車(大阪より約25分、京都より約30分)徒歩約10分(山手)