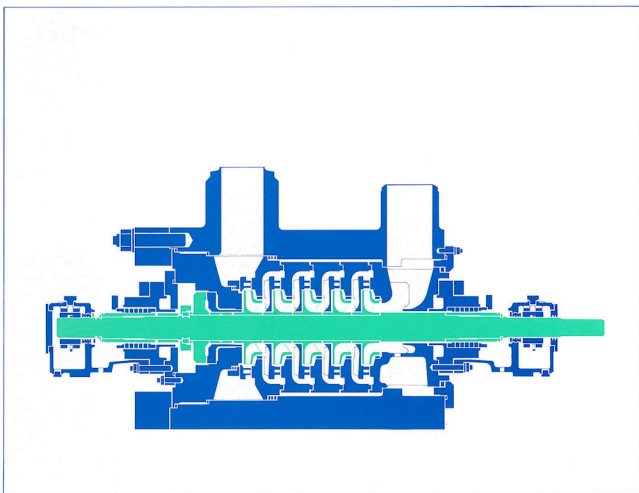


MHB

高圧バレル形多段ディフューザポンプ



 トリシマポンプ

■ 適用

火力発電所のボイラ給水、製鉄所のデスケーリングポンプなど高圧水の給水用に使用します。

■ 仕様範囲

吐出量 1440m³/h (400 l/s)まで
全揚程 4200mまで
液温 200℃まで
最大吸込圧 30barまで
吐出圧 420barまで
回転数 7000min⁻¹まで

■ 構造

機軸、立分割、パレルケーシングタイプの多段タービンポンプで中心支持のポンプ脚はパレルケーシングに取り付けています。

パレル内部部品および軸受部は配管を取り外さなくてもパレルケーシングより引き抜くことができます(プリアウト、カートリッジタイプです)。

■ 軸受

ラジアル軸受：ころがり軸受またはすべり軸受
スラスト軸受：ころがり軸受またはセグメンタルパッド軸受

■ 軸受の潤滑

オイルリング式または強制給油式

■ 軸推力の平衡

デリケーシングに内蔵した水力のバランス装置で平衡させます。

■ 軸封

グランドパッキン式とメカニカルシール式のいずれも適用できます。

■ 口方向

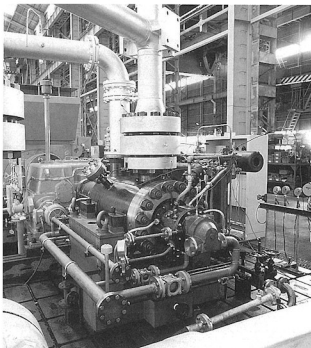
吐出側：上または下
吸込側：上または下

■ フランジ規格

JISまたはANSIフランジあるいは溶接式とすることもできます。

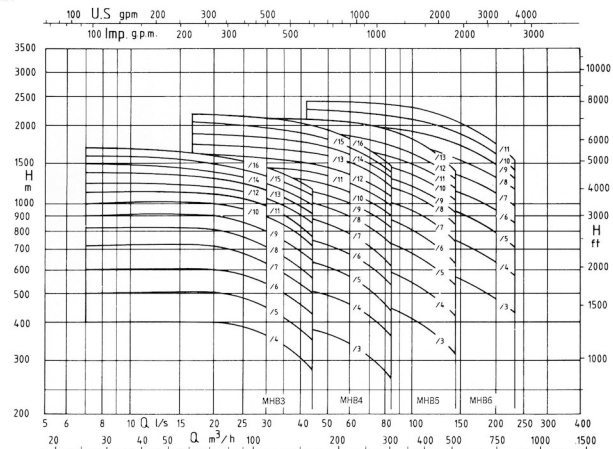
■ 駆動機

電動機、蒸気タービン、エンジン
(増速機、または流体継手を介して駆動することもできます)

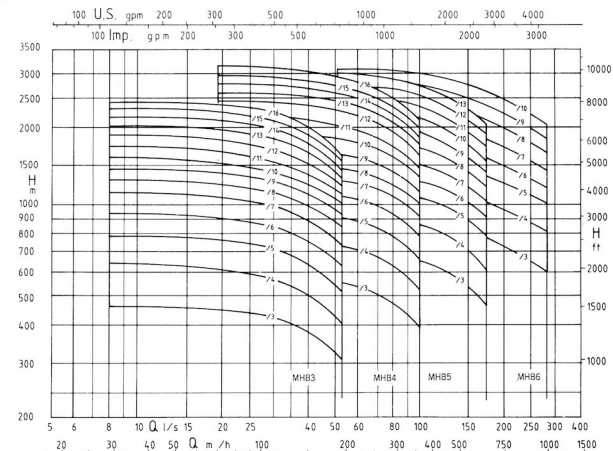


■ 選定図

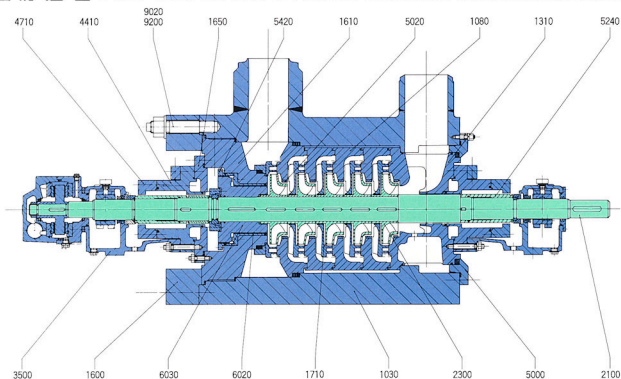
n=2900 1/min



n=3500 1/min



■ 構造図 (下図はすべり軸受、セグメンタルパッド、バランスピストン、水冷式パッキンボックス構造の場合を示します)



材質表

部品番号	部品名称	材質	
1030	パレルケーシング	炭素鋼	炭素鋼(内面溶射)
1080	ナカケーシング	炭素鋼	クローム鋼
1310	インレットリング	炭素鋼	クローム鋼
1600	カバ	炭素鋼	
1610	ケーシングカバ	炭素鋼	クローム鋼
1650	ジャケットカバ	炭素鋼	クローム鋼
1710	ガイドベーン	クローム鋼	
2100	シャフト	炭素鋼、クローム鋼	
2300	インペラ	クローム鋼	
3500	ベアリングブラケット	普通鉄	
4410	パッキンボックス	炭素鋼	クローム鋼
4710	シールカバ	クローム鋼	
5000	リング	炭素鋼	クローム鋼
5020	ケースウェアリング	クローム鋼	
5240	パッキンスリーブ	クローム鋼	
5420	スロットルプッシュ	クローム鋼	
6020	バランスシート	クローム鋼	
6030	バランスピストン	クローム鋼	
9020	スタッドボルト	特殊鋼	
9200	ナット	特殊鋼	



株式会社 西島製作所

本社・工場 〒569 大阪府高槻市宮田町一丁目1番8号
電話 0726 (95) 0551 (大代表)・ファクシミリ 0726 (93) 1288

東京支社 〒100 東京都千代田区丸の内1丁目5番1号 新丸ビル 電話03 (3211) 8661 (代)・2361 (代) FAX 03 (3211) 2668
大阪支店 ☎06 (344) 6551 (代) FAX 06 (344) 6670・名古屋 ☎052 (221) 9521 (代) FAX 052 (211) 2864
九州 ☎092 (771) 1381 (代) FAX 092 (714) 6660・札幌 ☎011 (241) 8911 (代) FAX 011 (222) 7929
仙台 ☎022 (223) 3971 (代) FAX 022 (261) 1782・広島 ☎082 (243) 3700 (代) FAX 082 (243) 3730
高松 ☎0878 (22) 2001 (代) FAX 0878 (51) 0740

営業所 横浜 ☎045 (651) 5260 (代) FAX 045 (651) 5270・佐賀 ☎0952 (24) 1266 FAX 0952 (24) 1267
沖縄 ☎098 (863) 7011 (代) FAX 098 (868) 7721

出張所 熊本 ☎096 (384) 8711・宇都 ☎0836 (32) 4574・和歌山 ☎0734 (25) 2578・新潟 ☎025 (233) 1772

株式会社 九州トリシマ 〒843-01 佐賀県武雄市若木町大字川9857-13 (武雄工業団地内) ☎0954 (26) 3081 FAX 0954 (26) 3080

海外 トリシマシンガポール TORISHIMA SINGAPORE PTE. LTD. ☎2601234 FAX 2500211
トリシマインドネシア P.T. TORISHIMA-GUNA INDONESIA ☎ (021) 4890205 FAX (021) 355485
P.T. GETEKA FOUNDINDO ☎ (021) 4890205 FAX (021) 355485-3850915