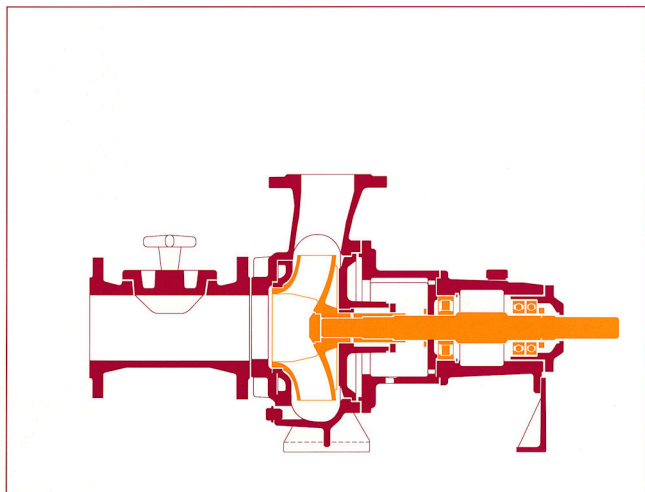


CNP

ノンクログプロセスポンプ

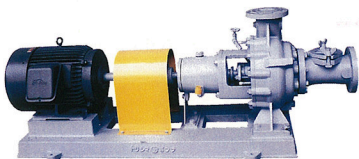


トリシマポンプ

トリシマCNP型ポンプは、ノンクログ形渦巻ポンプで、各種化学工業の生産プロセスや諸産業の設備用として汚泥水、未処理下水、バルブ液、詰まりやすい大きな固形物含有液、摩耗性スラリーの懸濁液など特殊液の移送に適しています。

■ 特長

- 高効率設計で設備のインシャルコスト、ランニングコストを削減します。
- バックプルアウト構造で配管を外さなくても回転体を取り外せる構造ですので、分解点検が容易です。
- 固形物が詰まらないように5種類の異なった形状のインペラを標準化しているため、各種産業のあらゆる分野で使用することができます。
- 広い範囲にわたる部品の互換性により、メンテナンスが容易になります。

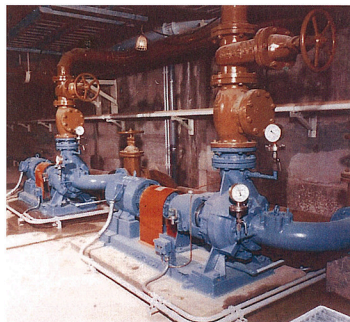


■ 用途

1. 産 業 汚 水：スクリーンにかけられない汚水や未処理の汚水、沈殿槽で機械的に浄化された水、活性汚泥、腐敗した泥および雨水の移送など
2. アルミニウム工業：アルミ酸塩溶液、ボーキサイトの鉱泥の移送
3. 土 木 工 業：土木作業の坑内水、舗装用のアスファルト、セメントと水の混合物の移送
4. 鉱 山 工 業：固形物（石炭、鉱石、土砂）と水の混合物の揚水と排水
5. 化 学 工 業：化学的に腐食性や摩耗性があるもの。また粗い混合物を含んでいる化学的廃水や媒体の揚液
6. カ リ 工 業：塩水やアルカリ液の移送
7. 食 品 工 業：どろどろした汁、穀物と水の混合物、果実やジャガイモなど固形のままでの移送
8. 製 紙 工 業：バルブ濃度が絶乾3%までのバルブ液、原料水、セルローズの移送
9. 製 糖 工 業：泥状の液、石灰乳、泥状の水、洗い流した水など、あらゆる種類の廃液の移送

■ 適用範囲

- 吐出圧力：～0.98Mpa (10kgf/cm²G)
 <-30℃～120℃>
 ～0.784Mpa (8kgf/cm²G)
 <120℃～180℃>
 ～0.588Mpa (6kgf/cm²G)
 <180℃～250℃>
- 全 揚 程：～100m
- 吐 出 量：～850m³/hr (14.2m³/min)
- 液 温：-30℃～250℃
- 口 径：50mm～200mm

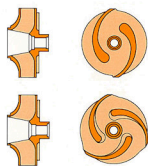


■ ポンプの構造

- ウズマキケーシング：吐出、吸込口及び支持脚を一体铸造として配管荷重に強い設計としています。また、バックプルアウト構造のため、配管を外さなくても回転体を取り外すことができ分解・点検が容易です。
- 軸 受：軸受はオイル潤滑式でコンスタントレベルオイルを用い、常に油面を一定に保つようになっています。また、オープンインペラの場合、摺動部隙間を調整できるよう、軸受を動かせる構造としています。
- シ ャ フ ト：シャフトは直接揚液に接しない構造のため、機械的性質の良い炭素鋼を標準材質としています。
- 軸 摺 動 部：クランドバック方式を標準としています。メカニカルシールも適用可能です。
- サ ク バ イ プ：液質に応じてケーシングプロテクタ、ケースウェアリング、インペラウェアリング、前羽根のついたインペラなどを使用し、ウェアリング部の摺動部は傾斜隙間、面当りなどの構造とし、各種インペラと組合わせて、あらゆる液質に適用できます。
- サ ク バ イ プ：吸込側に大きな掃除孔を設けたサクパイプを接続することにより、インペラ入口部の閉塞物を容易に取り出せる構造とすることも可能です。

■ インペラの構造

- 2枚羽根インペラ (zインペラ)
 3枚羽根インペラ (dインペラ)



汚水、汚物を含んだ液体および固形物を含む液体、さらにガスを含まない泥土状液体に適用できます。（この場合、揚液は髪状の長い繊維状混合物を含むものには適用できません。）また、バルブ懸濁液を取扱う場合は、約3%絶乾濃度までのものに適用できます。

- 複数羽根のクローズドインペラ (nインペラ)



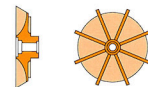
砂糖汁、スクリーンにかけられた下水、遮過液、バルブ水、空気を含んでいない1%絶乾（最小100mmまでの吸込口径のもの）及び1.5%絶乾（最小125mmまでの吸込口径のもの）のバルブ懸濁液に適用できます。

- 複数羽根のオープンインペラ (oインペラ)



複数羽根クローズドインペラ (nインペラ)と同じ用途に適用できますが、更に若干の空気を含む液、例えば製糖工場での甘蔗の搾糖を含まない排液及び約3%絶乾までのバルブ懸濁液、バルブの種類によって更に高濃度まで適用できます。

- 自由流れインペラ (fインペラ)



空気またはガスの含有量が多い液体（繊維の種類によっては約3%絶乾までのバルブ懸濁液、汚泥）に適用できます。また、大きな巻きつき、からみつきやすい混合物を含む液に適用できます。

■ 材質

部品名称	部品番号	材質																	
		GG	GB	G1	G3	G4	EE	BB	33	44									
ウズマキケーシング	1020	FC250	CAC402	SCS1T1	SCS13	SCS14	SC450	CAC402	SCS13	SCS14									
インベラ	2300																		
プロテクタ	1350																		
ケーシングカバ	1610																		
パッキンボックス	4510																		
サクパイプ	7220																		
ノゾキカバ	1640																		
ボルトナット類												S45C							SUS316
グラウンドボルト	9021													SUS316					
グラウンド	4520																		
グラウンドブッシュ	4540	FC200						CAC402 (CAC406)		SCS14									
ランタナリング	4580																		
ネッキブッシュ	4560	FC250								SUS316									
パッキンブッシュ	4570	SS400																	
シャフト	2100	S45C								SUS316									
インベラボルト	9060	SUS420J2																	
パッキンスリーブ	5240	SUS420J2 HCRメッキ						CAC406		SUS316 (HCRメッキ)									
ミズキリ	5070			SUS316															
ブラケット	3440									FC250									
ベアリングケース	3300																		
ベアリングカバ	3600									FC200									
ケースササエ	1830																		
エブロン	4630			SUS316															
ケースウエアリング	5020	FC200	CAC402		SUS316			FC200	CAC402	SUS316									

■ 部品互換性表

標準形 (N形)

ベアリングケーシング型式	部品名称	部品番号	ポンプ型番	ケーシング関係部品										ベアリングケース関係部品											
				インベラ	プロテクタ	ケーシングカバ	パッキンボックス	サクパイプ	ノゾキカバ	ボルトナット類	グラウンド	グラウンドブッシュ	ランタナリング	ネッキブッシュ	パッキンブッシュ	シャフト	インベラボルト	パッキンスリーブ	ミズキリ	ブラケット	ベアリングケース	ベアリングカバ	ケースササエ	エブロン	ケースウエアリング
				1020	1530	1610	2200	3440	4520	4540	4560	4570	4610	5070	5240	7220	1830	2100	3210	3300	3600.1	3600.2	9060		
K35/90AC	50-160	1	1	1	1	1	1	1	1	1	1	1	1	1	1	1	1	1	1	1	1	1	1	1	1
	50-200	2	2	2	2	2	2	2	2	2	2	2	2	2	2	2	2	2	2	2	2	2	2	2	2
	65-200	3	3	3	3	3	3	3	3	3	3	3	3	3	3	3	3	3	3	3	3	3	3	3	3
K45/120AC	80-250	4	4	4	4	4	4	4	4	4	4	4	4	4	4	4	4	4	4	4	4	4	4	4	4
	65-315	5	5	5	5	5	5	5	5	5	5	5	5	5	5	5	5	5	5	5	5	5	5	5	5
	100-250	6	6	6	6	6	6	6	6	6	6	6	6	6	6	6	6	6	6	6	6	6	6	6	6
K55/140AC	100-315	7	7	7	7	7	7	7	7	7	7	7	7	7	7	7	7	7	7	7	7	7	7	7	7
	80-400	8	8	8	8	8	8	8	8	8	8	8	8	8	8	8	8	8	8	8	8	8	8	8	8
	100-400	9	9	9	9	9	9	9	9	9	9	9	9	9	9	9	9	9	9	9	9	9	9	9	9
K65/160AC	150-315	10	10	10	10	10	10	10	10	10	10	10	10	10	10	10	10	10	10	10	10	10	10	10	10
	200-315	11	11	11	11	11	11	11	11	11	11	11	11	11	11	11	11	11	11	11	11	11	11	11	11
	125-500	12	12	12	12	12	12	12	12	12	12	12	12	12	12	12	12	12	12	12	12	12	12	12	12
K65/180C	150-500	13	13	13	13	13	13	13	13	13	13	13	13	13	13	13	13	13	13	13	13	13	13	13	13
	200-400	14	14	14	14	14	14	14	14	14	14	14	14	14	14	14	14	14	14	14	14	14	14	14	14

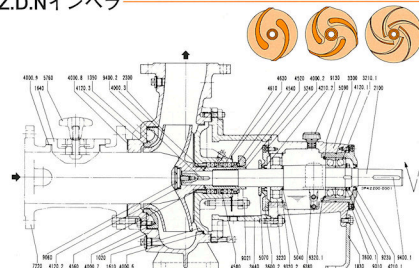
標準形 (N形) 以外の形式の部品互換性

インベラ形式	z,d	n	o	f
z,d	○	△	□	
n	○	△	□	
o	△	△	□	
f	○	△	□	

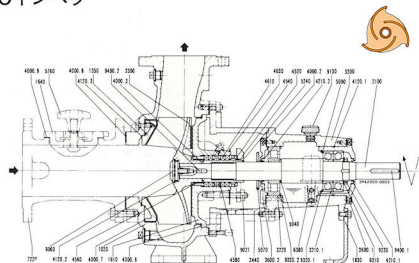
- :インベラのみ交換が可能
 △:プロテクタを交換することが必要
 □:プロテクタ、ケーシングカバ、ネッキブッシュを交換することが必要

■ 構造図

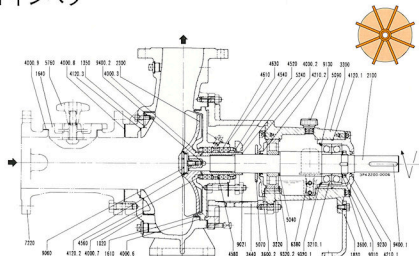
Z.D.Nインベラ



Oインベラ

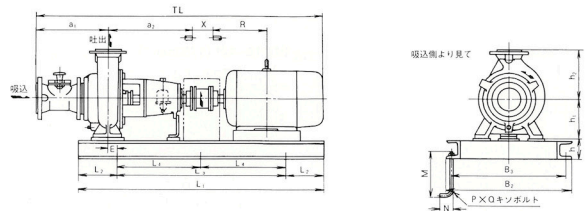


Fインベラ



No.	部品名
1020	ウズマキケーシング
1350	プロテクタ
1610	ケーシングカバ
1640	ノゾキカバ
1830	ケースササエ
2100	シャフト
2300	インベラ
3210.1	ボールベアリング
3220	ローラベアリング
3300	ベアリングケース
3440	ブラケット
3600.1	ベアリングカバ
3600.2	ベアリングカバ
4000.1	シートパッキン
4000.2	シートパッキン
4000.3	シートパッキン
4000.6	シートパッキン
4000.7	シートパッキン
4000.8	シートパッキン
4000.9	シートパッキン
4120.1	Oリング
4120.2	Oリング
4120.3	Oリング
4210.1	オイルシール
4210.2	オイルシール
4520	グラウンド
4540	グラウンドブッシュ
4560	ネッキブッシュ
4580	ランタナリング
4610	グラウンドパッキン
4630	エブロン
5040	ジスタンスリング
5070	ミズキリ
5090	アジャストリング
5240	パッキンスリーブ
5760	ノブ
6380	コンスタントレベルオイル
7220	サクパイプ(特別付属品)
9021	グラウンドボルト
9060	インベラボルト
9130	エアスクリュー
9230	ボルトナット
9310	キクワッシャ
9320.1	スタップリング
9320.2	スタップリング
9400.1	キー
9400.2	キー

■ 外形寸法図



単位：mm

形番	ポンプ寸法				モータ寸法				ベッタ寸法				基礎寸法				TL												
	口径 吐出	a ₁	a ₂	h ₁	総重 kg f	出力 kW	4P	R	X	総重 kg f	B ₂	h	L ₁	総重 kg f	B ₃	E		L ₂	L ₃ (L ₁)	M	N	P	Q						
50-160	65	90	302	385	160	54	130	150	130	80	0.75	0.75	140	106	15	330	90	800	33	300	35	100	600	200	56	4	12	1065	
										90L	1.5	1.5	168.5	106	23	330	90	850	35	300	35	100	650	200	56	4	12	1137	
										100L	2.2	2.2	183	106	29	330	90	850	35	300	35	100	650	200	56	4	12	1175	
										12M	3.7	3.7	200	106	41	330	90	900	34	300	35	100	700	200	56	4	12	1159	
										13S	5.5	5.5	239	106	52	330	90	950	35	300	35	100	750	200	56	4	12	1270	
										13M	7.5	7.5	258	106	70	330	90	950	35	300	35	100	750	200	56	4	12	1308	
										16M	11	11	323	106	110	390	115	1100	52	350	35	100	900	200	56	4	12	1388	
										16L	18.5	18.5	345	106	135	390	115	1100	52	350	35	100	900	200	56	4	12	1442	
										18M	22	18.5	22	361.5	136	180	440	130	1200	59	400	25	100	1000	200	56	4	12	1459
										80-400	100	80	392	670	280	355	253	264	112M	3.7	200	188	41	580	125	1300	95	540	-20
50-200	65	90	314	500	160	210	86	130	150	80	0.75	0.75	140	106	15	350	125	950	35	310	55	100	750	200	56	4	12	1244	
										90L	1.5	1.5	168.5	106	23	350	125	1050	45	310	55	100	800	200	56	4	12	1296	
										100L	2.2	2.2	183	106	29	350	125	1050	45	310	55	100	850	200	56	4	12	1334	
										12M	3.7	3.7	200	106	41	350	125	1050	44	310	55	100	850	200	56	4	12	1358	
										13S	5.5	5.5	239	106	52	350	125	1100	50	310	55	100	900	200	56	4	12	1429	
										13M	7.5	7.5	258	106	70	350	125	1150	60	310	55	100	950	200	56	4	12	1467	
										16M	11	11	323	106	110	390	125	1200	69	350	55	100	1000	200	56	4	12	1557	
										16L	18.5	18.5	345	106	135	390	125	1250	70	350	55	100	1050	200	56	4	12	1601	
										18M	22	18.5	22	351.5	168	180	430	135	1350	74	400	55	100	1100	200	56	4	12	1628
										18L	30	30	370.5	168	220	430	135	1350	74	390	55	200	950	250	71	4	16	1666	
65-200	80	65	327	500	180	240	95	130	150	80	0.75	0.75	140	136	15	390	115	1000	52	350	5	100	800	200	56	4	12	1225	
										90L	1.5	1.5	168.5	136	23	390	115	1050	56	350	5	100	850	200	56	4	12	1277	
										100L	2.2	2.2	183	136	29	390	115	1050	56	350	5	100	850	200	56	4	12	1315	
										12M	3.7	3.7	200	136	41	390	115	1100	60	400	5	100	900	200	56	4	12	1339	
										13S	5.5	5.5	239	136	52	390	115	1150	57	350	5	100	950	200	56	4	12	1410	
										13M	7.5	7.5	258	136	70	390	115	1150	57	350	5	100	950	200	56	4	12	1448	
										16M	11	11	323	136	110	390	115	1250	59	350	20	100	1050	200	56	4	12	1536	
										16L	18.5	18.5	345	136	135	390	115	1250	59	350	20	100	1050	200	56	4	12	1580	
										18M	22	18.5	22	351.5	168	180	440	115	1300	60	400	20	100	1100	200	56	4	12	1609
										18L	30	30	370.5	168	220	440	115	1300	60	400	20	100	1100	200	56	4	12	1628	
65-315	80	65	342	530	225	290	145	130	150	100L	2.2	183	136	29	440	120	1050	66	400	5	100	850	200	56	4	12	1392		
										112M	3.7	200	136	41	440	120	1050	69	400	5	100	850	200	56	4	12	1416		
										13S	5.5	239	136	52	440	120	1200	69	400	5	100	1000	200	56	4	12	1487		
										13M	7.5	258	136	70	440	120	1200	69	400	5	100	1000	200	56	4	12	1525		
										16M	11	323	136	110	440	120	1300	72	400	5	100	1100	200	56	4	12	1615		
										16L	18.5	18.5	345	136	135	440	120	1300	76	400	5	100	1100	200	56	4	12	1659	
										18M	22	18.5	22	351.5	168	180	490	120	1350	78	450	100	200	1050	250	71	4	16	1686
										18L	30	30	370.5	168	220	490	120	1400	78	450	100	200	1050	250	71	4	16	1724	
										200L	37	37	45	425.5	168	320	490	120	1450	78	450	80	200	1050	250	71	4	16	1836
										225S	55	55	432	168	360	540	120	1450	80	500	200	1050	250	71	4	16	1852		
250S	75	75	493.5	168	465	570	125	1550	95	530	100	1150	250	71	4	16	1949												
80-250	100	80	377	500	225	290	124	130	150	100L	2.2	183	136	29	440	120	1050	66	400	5	100	850	200	56	4	12	1397		
										112M	3.7	200	136	41	440	120	1050	66	400	5	100	850	200	56	4	12	1421		
										13S	5.5	239	136	52	440	120	1150	69	400	5	100	900	200	56	4	12	1452		
										13M	7.5	258	136	70	440	120	1150	69	400	5	100	900	200	56	4	12	1530		
										16M	11	323	136	110	440	120	1250	72	400	5	100	1050	200	56	4	12	1620		
										16L	18.5	18.5	345	136	135	440	120	1250	73	400	5	100	1050	200	56	4	12	1664	
										18M	22	18.5	22	351.5	168	180	440	120	1300	72	450	100	1100	200	56	4	12	1724	
										18L	30	30	370.5	168	220	440	120	1300	73	450	100	1100	200	56	4	12	1729		
										200L	37	37	45	425.5	168	320	490	120	1350	78	450	100	200	950	250	71	4	16	1841
										225S	55	55	432	168	360	540	120	1400	80	500	200	1050	250	71	4	16	1857		
250S	75	75	493.5	168	465	570	125	1550	95	530	100	1150	250	71	4	16	1950												

単位：mm

形番	ポンプ寸法				モータ寸法				ベッタ寸法				基礎寸法				TL										
	口径 吐出	a ₁	a ₂	h ₁	総重 kg f	出力 kW	4P	R	X	総重 kg f	B ₂	h	L ₁	総重 kg f	B ₃	E		L ₂	L ₃ (L ₁)	M	N	P	Q				
200-315	200	200	552	670	355	450	407	130	150	132S	5.5	239	168	52	640	125	1350	96	600	80	200	950	250	71	4	16	1897
										132M	7.5	258	168	70	640	125	1350	96	600	80	200	950	250	71	4	16	1975
										160L	11	323	168	110	640	125	1450	101	600	80	200	1050	250	71	4	16	1965
										161L	15	345	168	135	640	125	1500	104	600	80	200	1100	250	71	4	16	2009
										180M	18.5	22	351.5	168	180	640	125	1500	104	600	80	200	1100	2			



株式会社 西島製作所

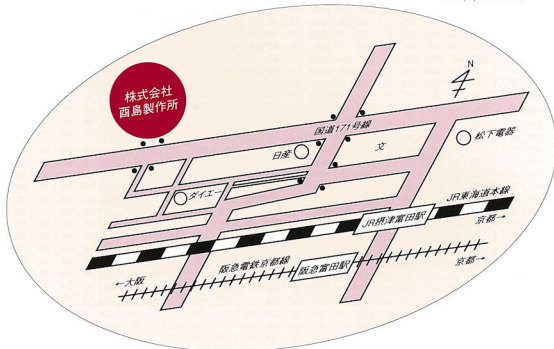
N E T W O R K

- 本社・工場 〒968-8660 大阪府高槻市吉田町1丁目1番6号
TEL 072(695)0551(代表)
FAX 072(693)1288
- 東京支社 〒141-0032 東京都品川区大崎1丁目6番1号
TOC大崎ビルディング9階
TEL 03 (5437) 0827
FAX 03 (5437) 0827
- 大阪支店 〒530-0004 大阪市北区堂島浜1丁目2番6号
新ダイビル9階
TEL 06 (6344) 6551(内:667)02
FAX 06 (6344) 6670
- 札幌支店 〒060-0002 札幌市中央区北二条西3丁目1番地
敷島ビル5階
TEL 011 (241) 8911 00
FAX 011 (222) 7929
- 仙台支店 〒980-0021 仙台市青葉区中央2丁目2番1号
仙台三菱ビル6階
TEL 022 (223) 3971 00
FAX 022 (261) 1782
- 名古屋支店 〒460-0003 名古屋市中区錦1丁目5番15号
マカンビル3階
TEL 052 (221) 9521 00
FAX 052 (211) 2864
- 高松支店 〒760-0003 高松市寿町1丁目1番12号
東誠生命館3階
TEL 087 (822) 2001 00
FAX 087 (851) 0740
- 広島支店 〒732-0002 広島市東区光野2丁目4番6号
ヒロテック光野ビル7階
TEL 082 (263) 8222 00
FAX 082 (263) 2666
- 九州支店 〒810-0004 福岡市中央区渡辺通2丁目1番62号
電気ビル7階
TEL 092 (771) 1381 00
FAX 092 (714) 6660

- 青森営業所 〒030-0882 青森市古川1丁目21番11号
第2須藤ビル2階
TEL 017 (723) 3118
FAX 017 (723) 3175
- 長野営業所 〒381-0035 長野市北条町23番地3
TEL 026 (259) 7961
- 埼玉営業所 〒331-0804 さいたま市北区土呂町2丁目44番1号
ワールドビル2階
TEL 048 (654) 1674
FAX 048 (862) 2392
- 千葉営業所 〒280-0045 千葉市千葉中央区天丁目1番9号
石橋弁天ビル2階
TEL 043 (290) 6531
FAX 043 (290) 6534
- 横浜営業所 〒231-0015 横浜市中区尾上町4丁目47番地
大和精ビル2階
TEL 045 (651) 5260 00
FAX 045 (651) 5270
- 和歌山営業所 〒640-8027 和歌山市西丁26番地
和歌山県経済センター5階
TEL 073 (425) 2578
FAX 073 (425) 2610
- 佐賀営業所 〒840-0832 佐賀市堀川町1番14号(銀行前)
佐賀フコク生命館2階
TEL 0952 (24) 1266
FAX 0952 (24) 1267
- 沖縄営業所 〒900-0005 那覇市宇天久900番地
三益ビル4階
TEL 098 (863) 7011 00
FAX 098 (868) 7721
- 新潟出張所 〒950-0051 新潟市市尾朝日通17番9号
TEL 025 (233) 1772
- 愛媛出張所 〒799-0862 松山市太山寺町619番地5
TEL 089 (979) 6469
- 宇都宮出張所 〒355-0086 宇都宮市大字中平部229番地04
TEL 0836 (32) 4574
- 熊本出張所 〒890-0072 熊本市花蓮5丁目12番7号
TEL-FAX 096 (323) 3993

株式会社 九州トリシマ
〒843-0151 佐賀県志賀郡志木町大判川古9657-番の13
TEL 0954 (26) 3081
FAX 0954 (26) 3080

- 海外 トリシマシンガポール
SINGAPORE BRANCH
〒65 06779-0123
TEL (65) 65779-6100
FAX (65) 65779-6900
- トリシマホンコン
TORISHIMA (HONG KONG) LIMITED
TEL (852) 2795-1838
FAX (852) 2754-3293
- トリシマベトナム
VIETNAM OFFICE
TEL (84) 34-943-7880
FAX (84) 34-943-7876
- トリシママレーシア
TORISHIMA MALAYSIA SDN BHD
TEL (603) 2715-0068
FAX (603) 2715-0019
- トリシマインドネシア
P.T.TORISHIMA-GUNA INDONESIA
TEL (62) 21-460-3983
(62) 21-460-3964
(62) 21-460-0205
FAX (62) 21-460-3937
- P.T. TORISHIMA-GUNA ENGINEERING
TEL (62) 21-460-3983
(62) 21-460-3964
(62) 21-480-0205
FAX (62) 21-460-3937
- P.T.GETEKA FOUNDING
TEL (62) 21-460-3963
(62) 21-460-3937
FAX (62) 21-460-3937
- トリシマ U.A.E.
TORISHIMA MIDDLE EAST OFFICE
TEL (971) 12-6743-880
FAX (971) 12-6743-881
- トリシマイギリス
TORISHIMA EUROPE OFFICE
TEL (41) 236 441630
FAX (44) 1236 702875
- トリシマアメリカ
TORISHIMA U.S.A. OFFICE
TEL (1) 866-374-1130
FAX (1) 508-248-9321



●JR東海道本線「摂津富田駅」下車(大阪より約25分、京都より約30分)徒歩約6分山手
または阪急京都線「富田駅」下車(大阪より約25分、京都より約30分)徒歩約10分山手

