

# 連結決算ファクトシート

2006年3月期～2015年3月期

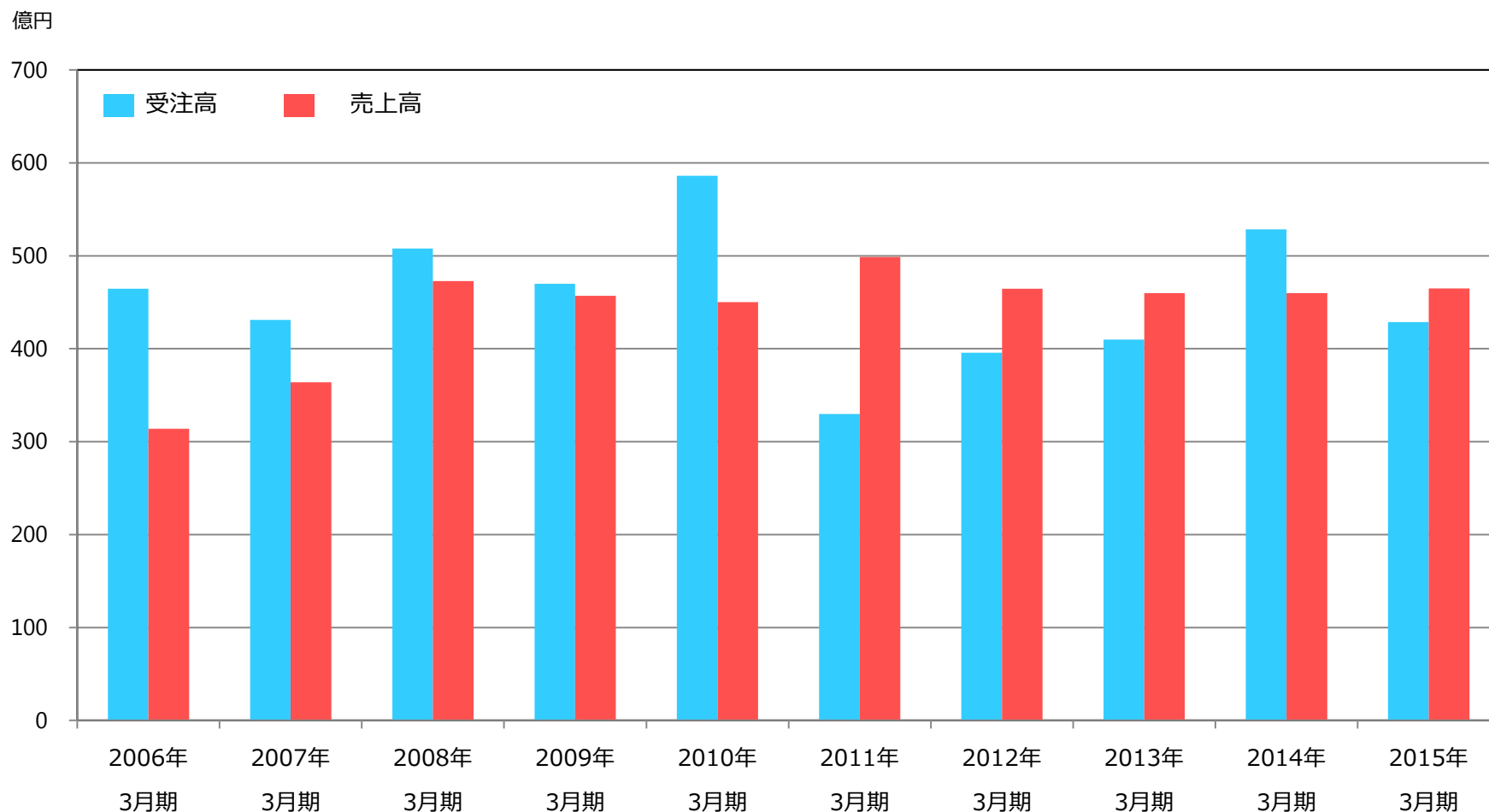
株式会社 西島製作所

# 株式会社 西島製作所 2006年3月期～2015年3月期連結決算ファクトシート

ファクトシート一覧	1
【1】 経営成績	
受注高・売上高	2
売上総利益・売上高総利益率	3
営業損益・経常損益・当期純損益・売上高営業利益率	4
ROE（自己資本当期純利益率）・ROA（総資産経常利益率）	5
【2】 財務状況	
総資産・純資産・自己資本比率	6
【3】 受注高・売上高・受注残ブレイクダウン	
売上高ブレイクダウン：地域別	7
受注高ブレイクダウン：需要先別	8
売上高ブレイクダウン：需要先別	9
受注残ブレイクダウン：需要先別	10
【4】 主要費用	
販売管理費・売上高販売管理費比率	11
減価償却費・設備投資費・研究開発費	12
【5】 キャッシュフロー	13
【6】 一株当たり情報	
一株当たり当期純損益・一株当たり純資産	14
【7】 株式情報	
配当金・配当性向	15
【8】 従業員数	16

		2006年 3月期	2007年 3月期	2008年 3月期	2009年 3月期	2010年 3月期	2011年 3月期	2012年 3月期	2013年 3月期	2014年 3月期	2015年 3月期	
【1】経営成績	受注高	46,443	43,088	50,794	46,988	58,624	32,974	39,579	40,975	52,847	42,878	
	売上高	31,393	36,404	47,272	45,692	45,008	49,880	46,453	45,974	45,985	46,501	
	売上総利益	4,703	5,940	8,269	8,596	9,548	9,257	8,959	8,015	8,320	9,162	
	営業損益	107	852	2,643	2,761	3,258	3,127	2,286	517	▲945	400	
	経常損益	747	1,245	2,566	3,410	3,833	3,673	2,929	1,389	▲632	793	
	当期純損益	377	635	1,410	1,990	2,609	1,892	1,497	943	442	405	
	売上高総利益率 (%)	15.0	16.3	17.5	18.8	21.2	18.6	19.3	17.4	18.1	19.7	
	売上高営業利益率 (%)	0.3	2.3	5.6	6.0	7.2	6.3	4.9	1.1	▲2.1	0.9	
	ROE (自己資本当期純利益率) (%)	1.4	2.3	5.2	8.0	9.5	6.1	4.8	2.9	1.3	1.2	
ROA (総資産経常利益率) (%)	1.3	2.0	4.0	5.5	6.0	5.8	4.8	2.2	▲0.9	1.1		
【2】財務状況	総資産	60,416	65,581	62,076	62,132	65,641	61,178	60,812	68,232	68,062	71,987	
	純資産	28,282	27,943	26,030	24,006	31,083	30,968	31,775	33,602	34,524	36,532	
	自己資本比率 (%)	46.8	42.6	41.9	38.6	47.2	50.3	51.3	48.2	49.9	50.0	
【3】 受注高・売上高 受注残 ブレイクダウン	地域別 売上高	日本	22,026	20,278	20,524	19,126	20,939	18,703	17,281	18,070	20,096	19,104
		アジア	4,121	4,089	8,733	8,449	5,408	11,196	13,125	10,259	9,042	11,124
		中東	4,320	10,798	14,682	13,347	16,248	14,369	11,430	11,887	9,753	11,115
		その他	926	1,239	3,331	4,770	2,412	5,609	4,615	5,758	7,092	5,156
		海外比率 (%)	29.8	44.3	56.6	58.1	53.5	62.5	62.8	60.7	56.3	58.9
	需要先別 受注高	官公需	13,507	17,643	16,525	14,835	14,575	9,973	11,600	10,971	15,923	12,001
		民需	7,177	6,924	5,578	5,245	4,517	4,921	6,205	5,733	7,144	6,943
		外需	25,758	18,520	28,690	26,907	39,532	18,079	21,772	24,270	29,779	23,933
	需要先別 売上高	官公需	15,201	14,236	14,445	14,099	15,469	13,760	11,317	12,277	13,797	12,957
		民需	6,824	6,040	6,079	5,025	5,468	4,942	5,963	5,792	6,299	6,146
		外需	9,367	16,127	26,748	26,566	24,069	31,176	29,172	27,904	25,888	27,397
	需要先別 受注残	官公需	4,986	8,394	10,473	11,209	10,316	6,528	6,811	5,505	7,631	6,675
民需		2,825	3,709	3,208	3,428	2,477	2,455	2,698	2,639	3,484	4,281	
外需		31,191	33,584	35,526	35,867	51,329	38,231	30,832	27,198	31,089	27,625	
【4】主要費用	販売管理費	4,596	5,088	5,625	5,834	6,290	6,130	6,673	7,497	9,265	8,761	
	売上高 販売管理費比率 (%)	14.7	14.0	11.9	12.8	14.0	12.3	14.4	16.3	20.1	18.8	
	減価償却費	968	866	910	873	851	961	1,096	1,231	1,646	1,636	
	設備投資費	332	731	654	739	1,311	2,297	2,224	3,083	2,139	1,221	
	研究開発費	561	534	638	603	730	567	606	691	678	658	
【5】キャッシュフロー	営業活動によるキャッシュフロー	224	▲5,218	2,511	922	4,439	735	2,661	3,513	▲4,086	▲1,194	
	投資活動によるキャッシュフロー	3,560	▲599	578	▲1,259	▲3,084	▲75	▲1,269	▲3,966	▲4,498	▲345	
	財務活動によるキャッシュフロー	▲1,185	2,355	▲1,465	▲669	1,678	590	▲2,371	4,356	▲112	2,120	
【6】一株当たり情報	一株当たり当期純損益 (円)	14.62	24.65	54.77	77.32	100.07	67.45	53.38	33.64	15.74	14.61	
	一株当たり純資産 (円)	1,097.87	1,084.65	1,010.45	931.13	1,105.50	1,097.71	1,112.29	1,172.56	1,209.10	1,308.22	
【7】株式情報	配当金	12	13	15	17	20 <sup>※</sup>	18	18	18	18	18	
	配当性向 (%)	82.1	52.7	27.4	22.0	20.0	26.7	33.7	53.5	114.4	123.2	
【8】従業員数	従業員数 (人)	846	756	771	816	850	1,059	1,406	1,536	1,472	1,516	

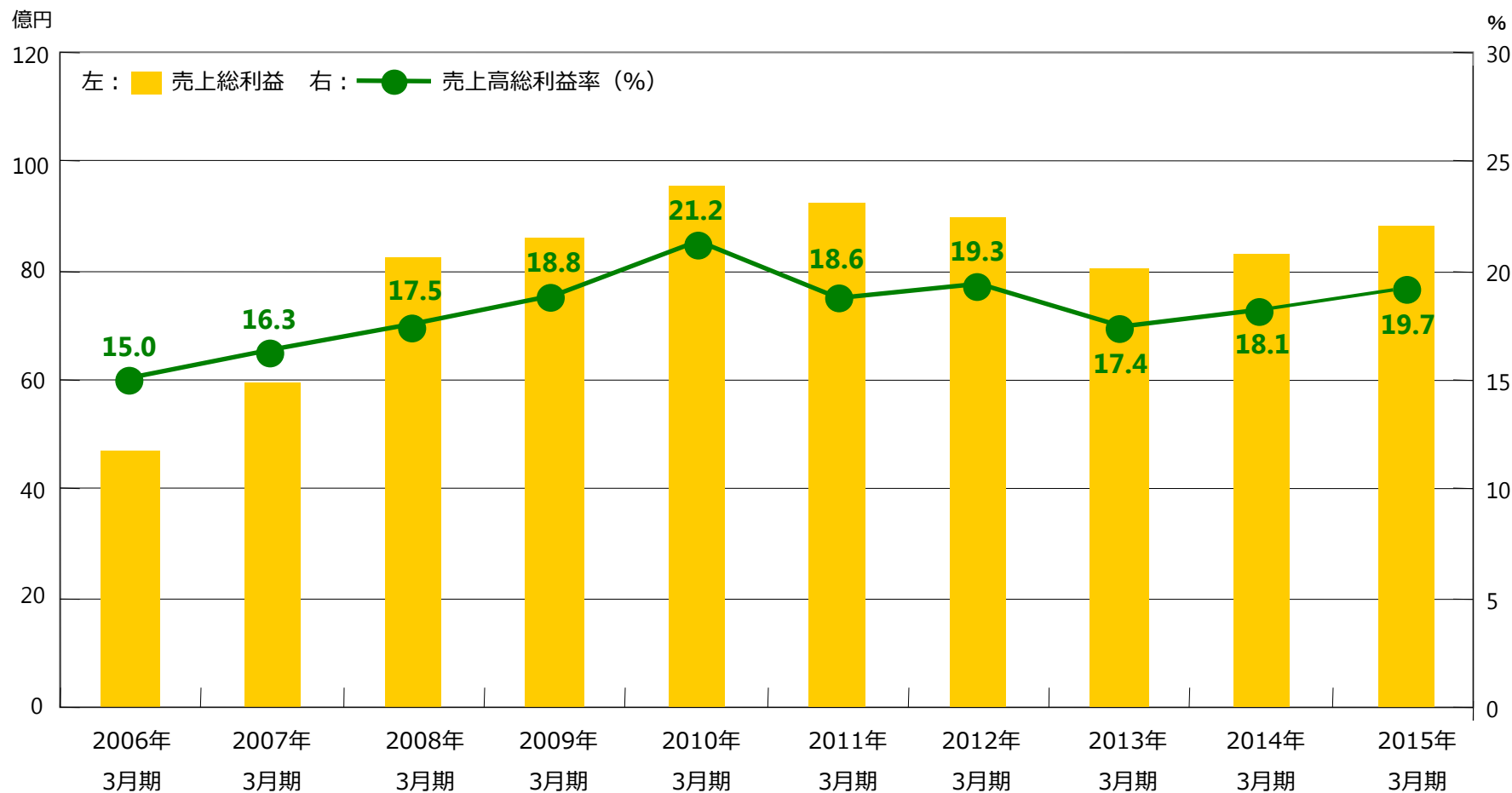
# 【1】経営成績：受注高・売上高



百万円

	2006年 3月期	2007年 3月期	2008年 3月期	2009年 3月期	2010年 3月期	2011年 3月期	2012年 3月期	2013年 3月期	2014年 3月期	2015年 3月期
受注高	46,443	43,088	50,794	46,988	58,624	32,974	39,579	40,975	52,847	42,878
売上高	31,393	36,404	47,272	45,692	45,008	49,880	46,453	45,974	45,985	46,501

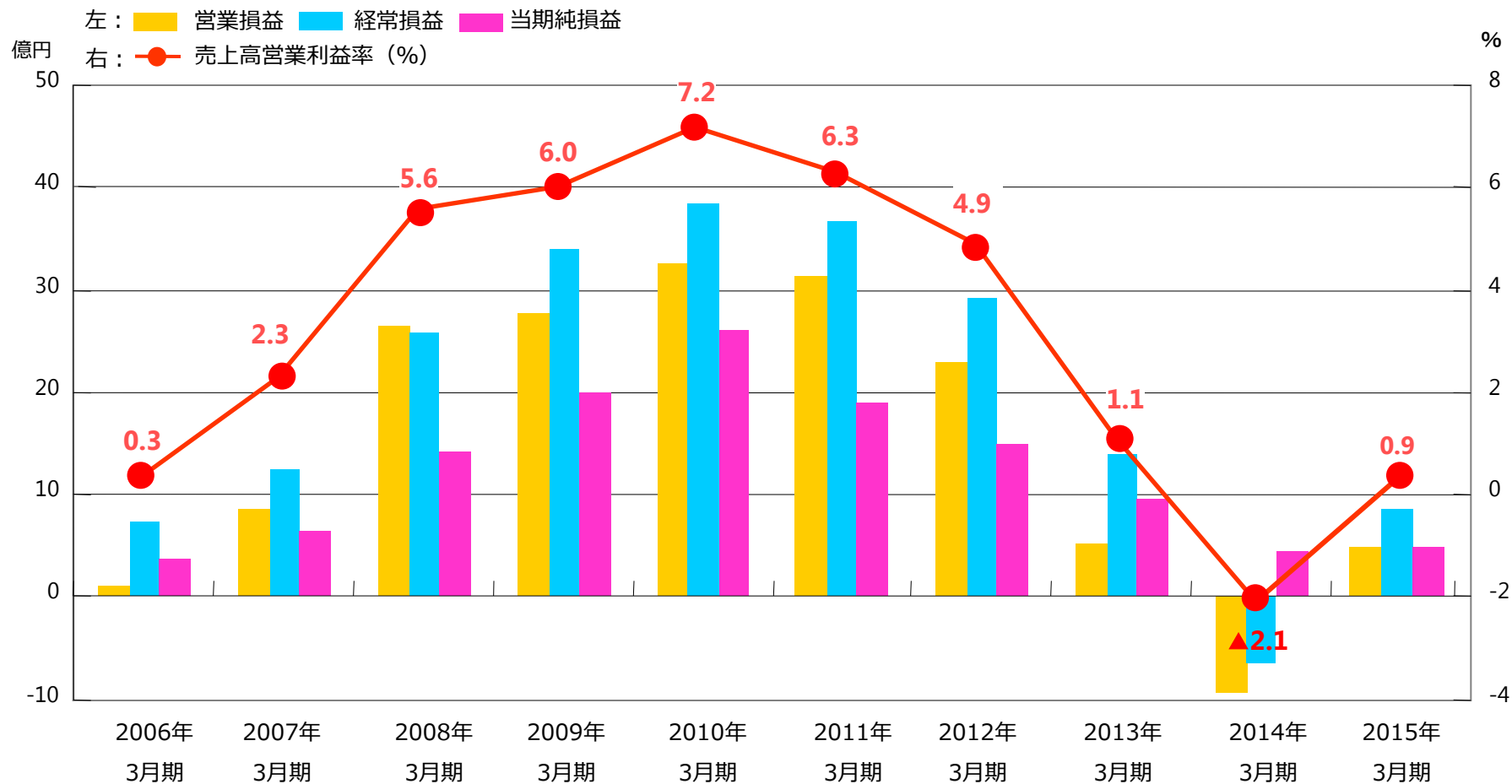
# 【1】経営成績：売上総利益・売上高総利益率



百万円

	2006年 3月期	2007年 3月期	2008年 3月期	2009年 3月期	2010年 3月期	2011年 3月期	2012年 3月期	2013年 3月期	2014年 3月期	2015年 3月期
売上総利益	4,703	5,940	8,269	8,596	9,548	9,257	8,959	8,015	8,320	9,162
売上高総利益率 (%)	15.0	16.3	17.5	18.8	21.2	18.6	19.3	17.4	18.1	19.7

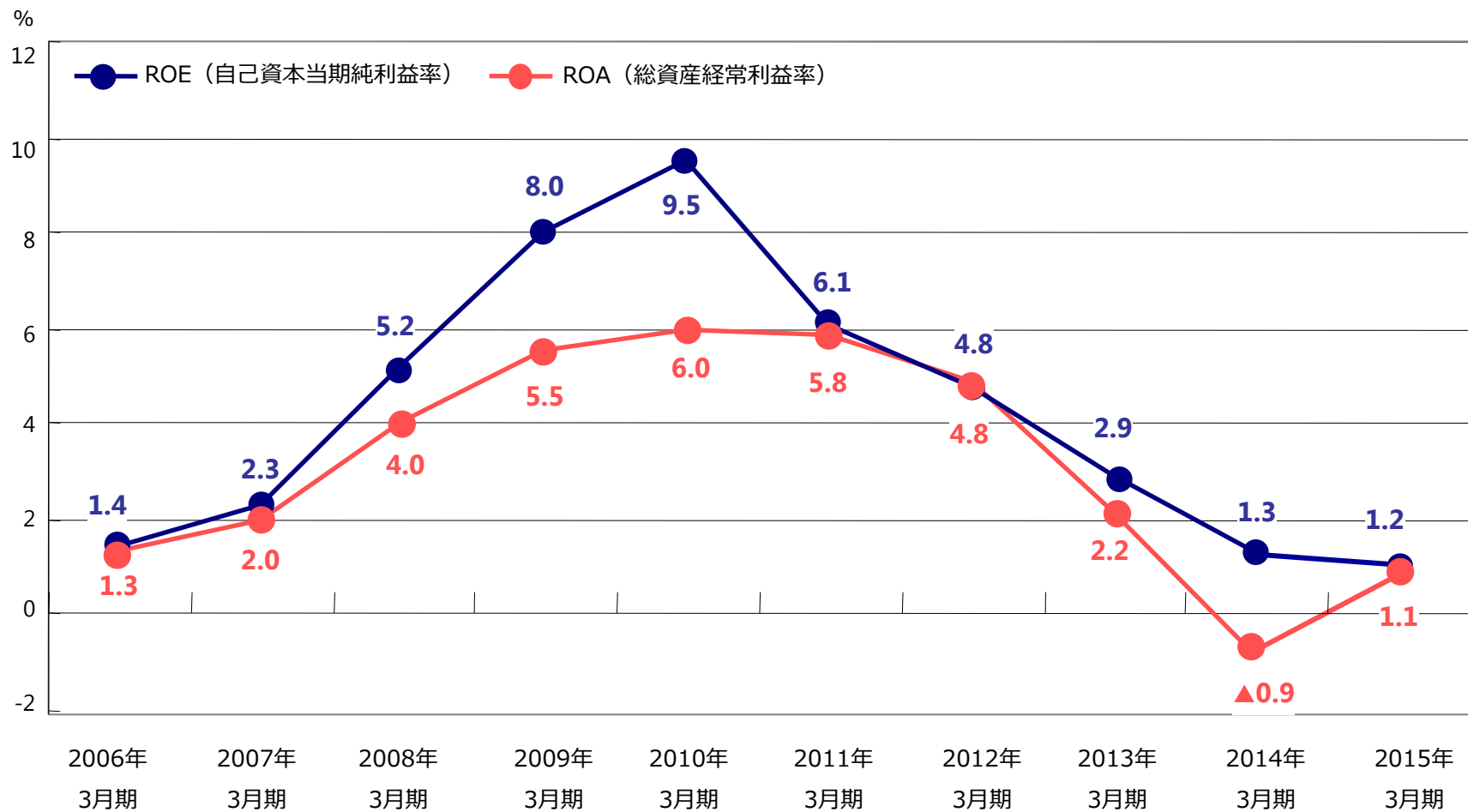
# 【1】 経営成績：営業損益・経常損益・当期純損益・売上高営業利益率



百万円

	2006年 3月期	2007年 3月期	2008年 3月期	2009年 3月期	2010年 3月期	2011年 3月期	2012年 3月期	2013年 3月期	2014年 3月期	2015年 3月期
営業損益	107	852	2,643	2,761	3,258	3,127	2,286	517	▲945	400
経常損益	747	1,245	2,566	3,410	3,833	3,673	2,929	1,389	▲632	793
当期純損益	377	635	1,410	1,990	2,609	1,892	1,497	943	442	405
売上高営業利益 (%)	0.3	2.3	5.6	6.0	7.2	6.3	4.9	1.1	▲2.1	0.9

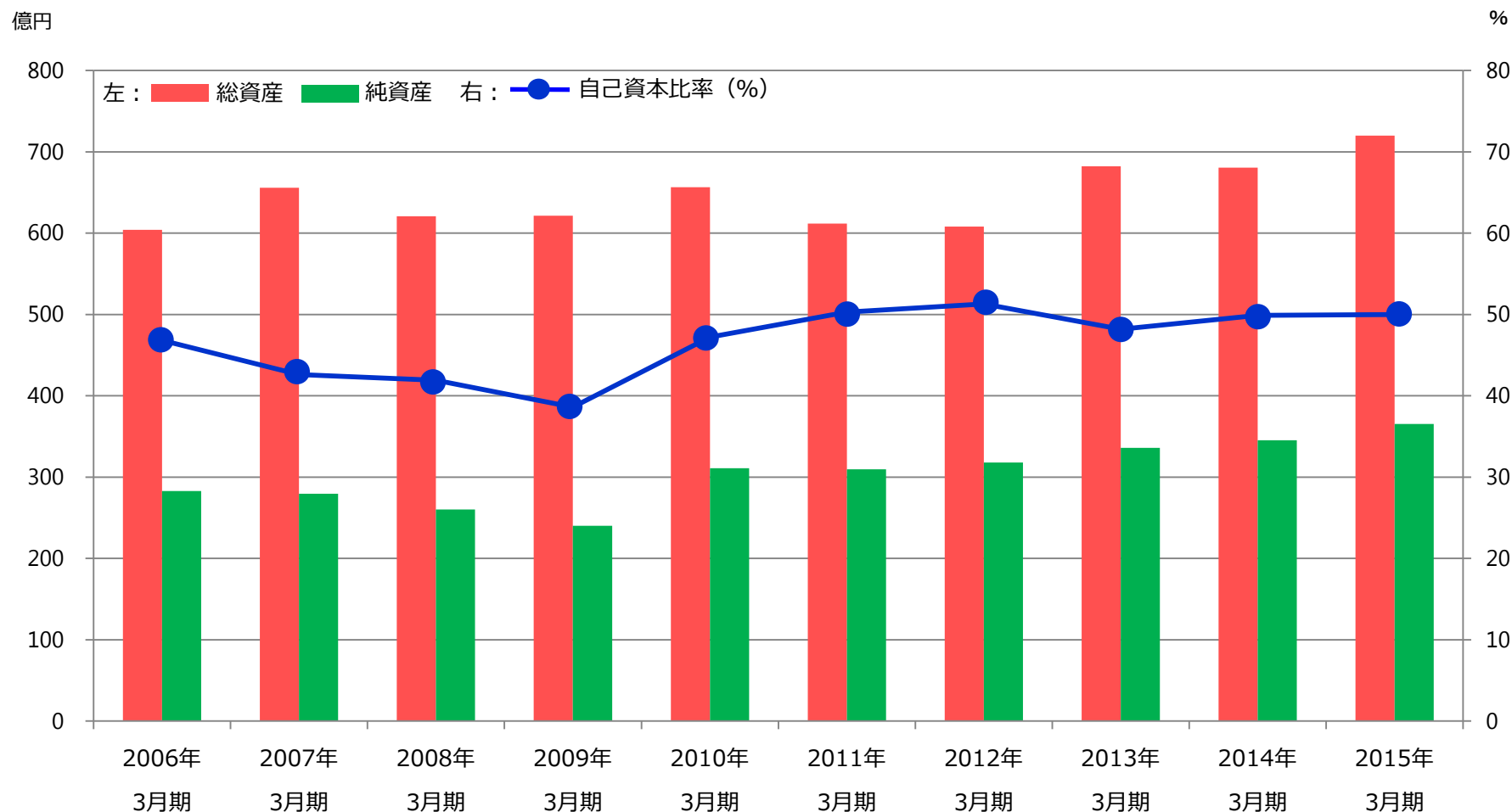
# 【1】 経営成績：ROE（自己資本当期純利益率）・ROA（総資産経常利益率）



	2006年 3月期	2007年 3月期	2008年 3月期	2009年 3月期	2010年 3月期	2011年 3月期	2012年 3月期	2013年 3月期	2014年 3月期	2015年 3月期
ROE（自己資本当期純利益率）	1.4	2.3	5.2	8.0	9.5	6.1	4.8	2.9	1.3	1.2
ROA（総資産経常利益率）	1.3	2.0	4.0	5.5	6.0	5.8	4.8	2.2	▲0.9	1.1

%

## 【2】財務状況：総資産・純資産・自己資本比率

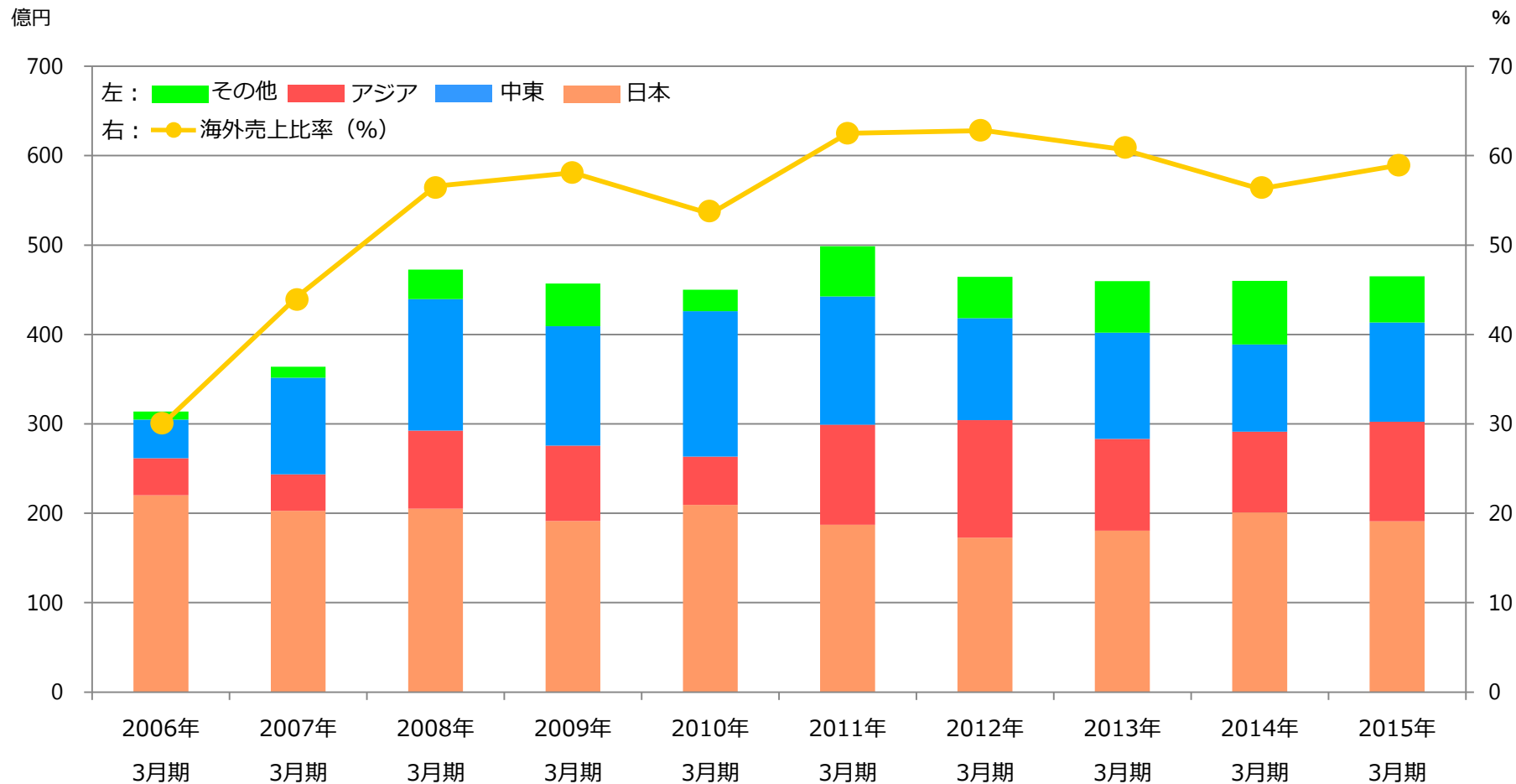


百万円

	2006年 3月期	2007年 3月期	2008年 3月期	2009年 3月期	2010年 3月期	2011年 3月期	2012年 3月期	2013年 3月期	2014年 3月期	2015年 3月期
総資産	60,416	65,581	62,076	62,132	65,641	61,178	60,812	68,232	68,062	71,987
純資産	28,282	27,943	26,030	24,006	31,083	30,968	31,775	33,602	34,524	36,532
自己資本比率 (%)	46.8	42.6	41.9	38.6	47.2	50.3	51.3	48.2	49.9	50.0



### 【3】売上高ブレイクダウン：地域別

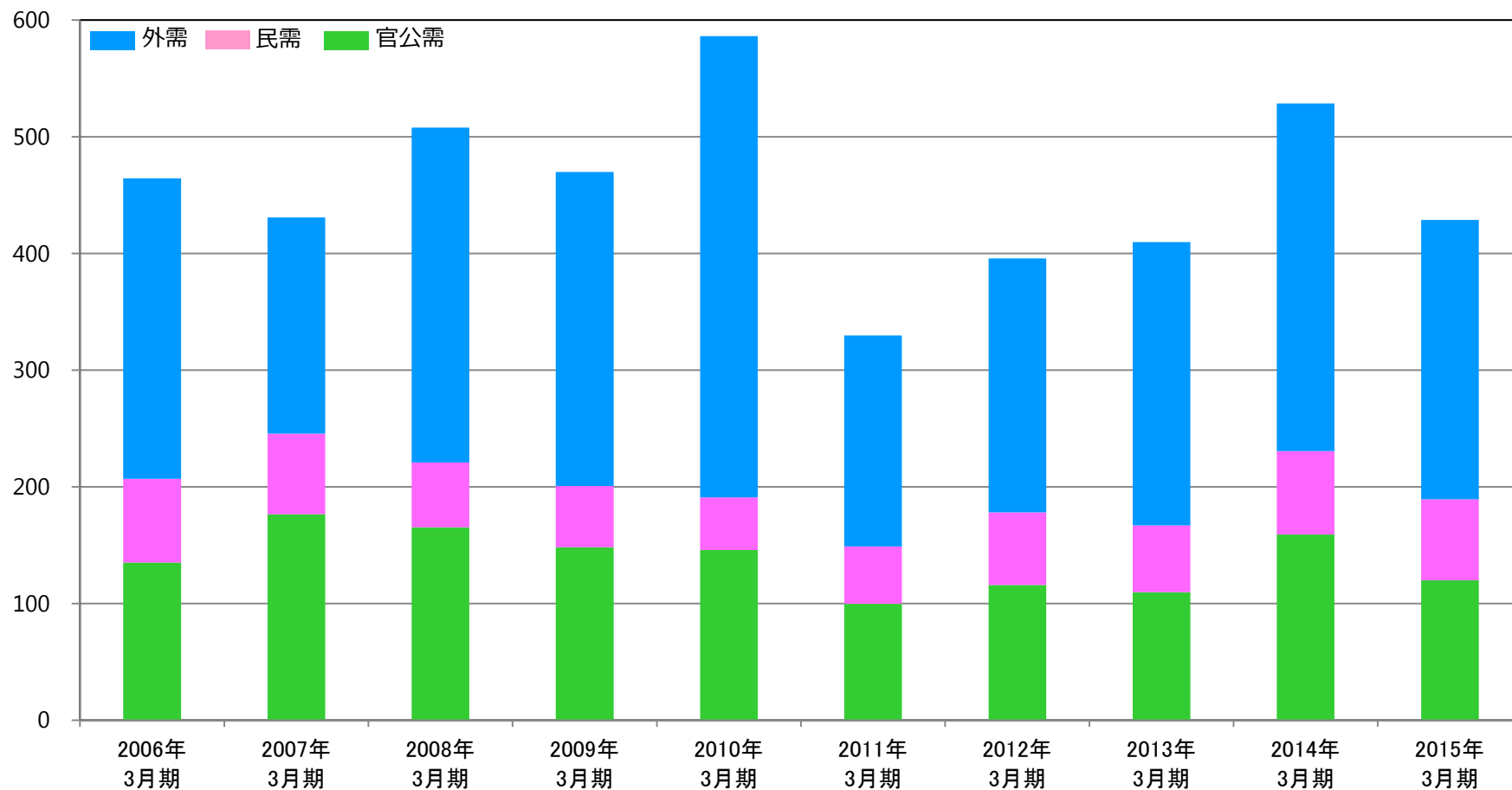


百万円

	2006年 3月期	2007年 3月期	2008年 3月期	2009年 3月期	2010年 3月期	2011年 3月期	2012年 3月期	2013年 3月期	2014年 3月期	2015年 3月期
日本	22,026	20,278	20,524	19,126	20,939	18,703	17,281	18,070	20,096	19,104
アジア	4,121	4,089	8,733	8,449	5,408	11,196	13,125	10,259	9,042	11,124
中東	4,321	10,798	14,682	13,347	16,248	14,369	11,430	11,887	9,753	11,115
その他	926	1,239	3,331	4,770	2,412	5,609	4,615	5,758	7,092	5,156
海外比率 (%)	29.8	44.3	56.6	58.1	53.5	62.5	62.8	60.7	56.3	58.9

### 【3】受注高ブレイクダウン：需要先別

億円

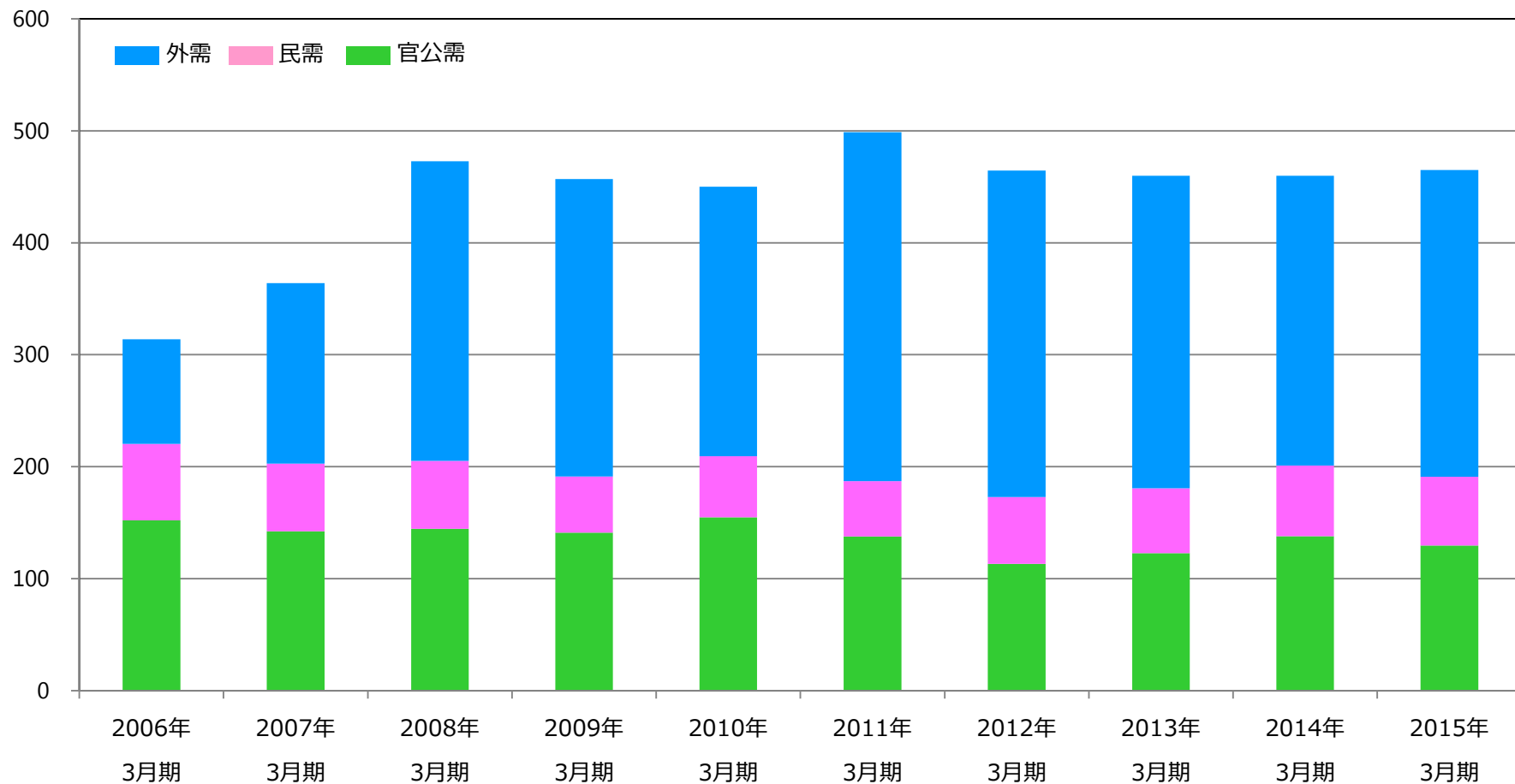


百万円

	2006年 3月期	2007年 3月期	2008年 3月期	2009年 3月期	2010年 3月期	2011年 3月期	2012年 3月期	2013年 3月期	2014年 3月期	2015年 3月期
官公需	13,507	17,643	16,525	14,835	14,575	9,973	11,600	10,971	15,923	12,001
民需	7,177	6,924	5,578	5,245	4,517	4,921	6,205	5,733	7,144	6,943
外需	25,758	18,520	28,690	26,907	39,532	18,079	21,772	24,270	29,779	23,933

### 【3】売上高ブレイクダウン：需要先別

億円

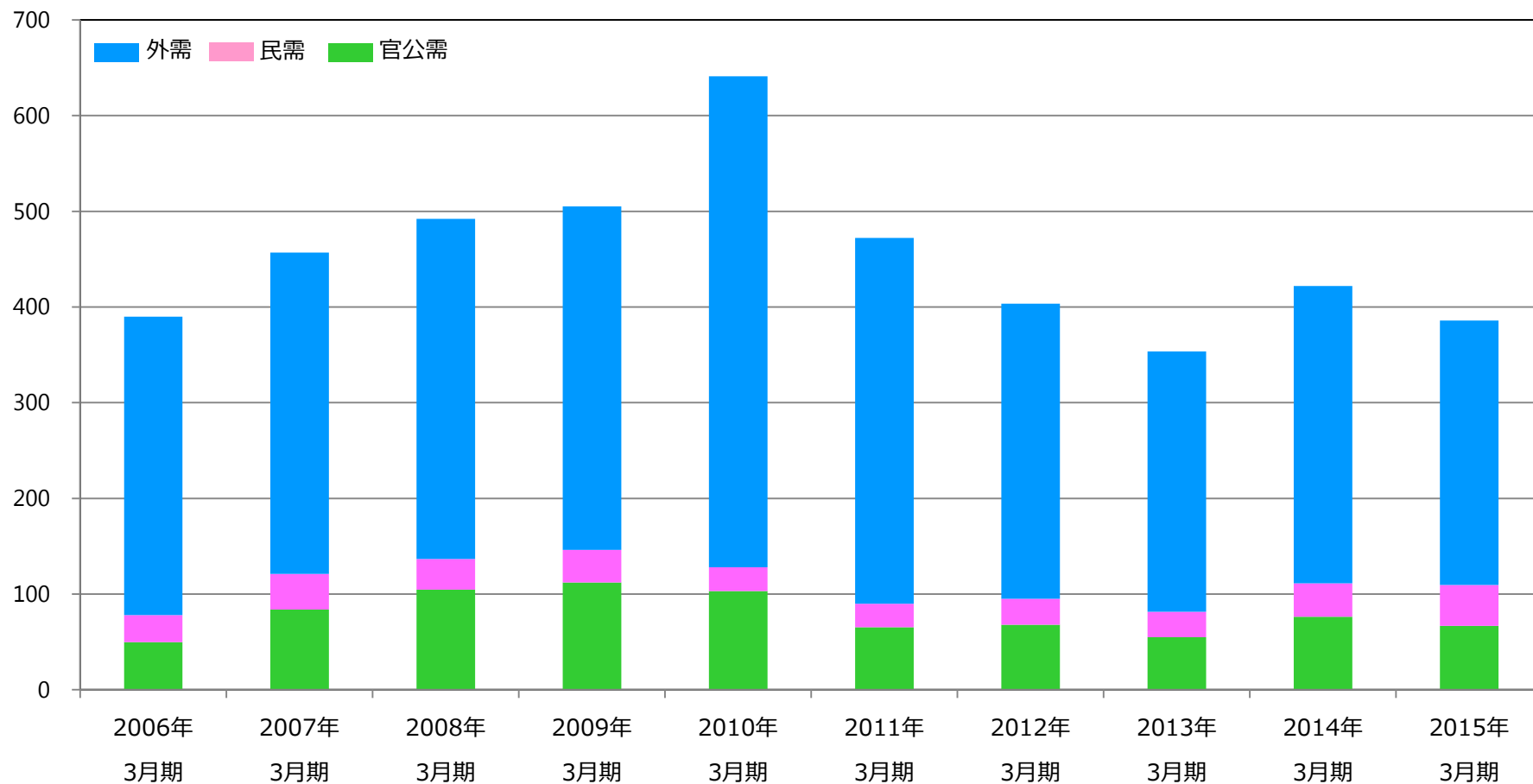


百万円

	2006年 3月期	2007年 3月期	2008年 3月期	2009年 3月期	2010年 3月期	2011年 3月期	2012年 3月期	2013年 3月期	2014年 3月期	2015年 3月期
官公需	15,201	14,236	14,445	14,099	15,469	13,760	11,317	12,277	13,797	12,957
民需	6,824	6,040	6,079	5,025	5,468	4,942	5,963	5,792	6,299	6,146
外需	9,367	16,127	26,748	26,566	24,069	31,176	29,172	27,904	25,888	27,397

### 【3】受注残ブレイクダウン：需要先別

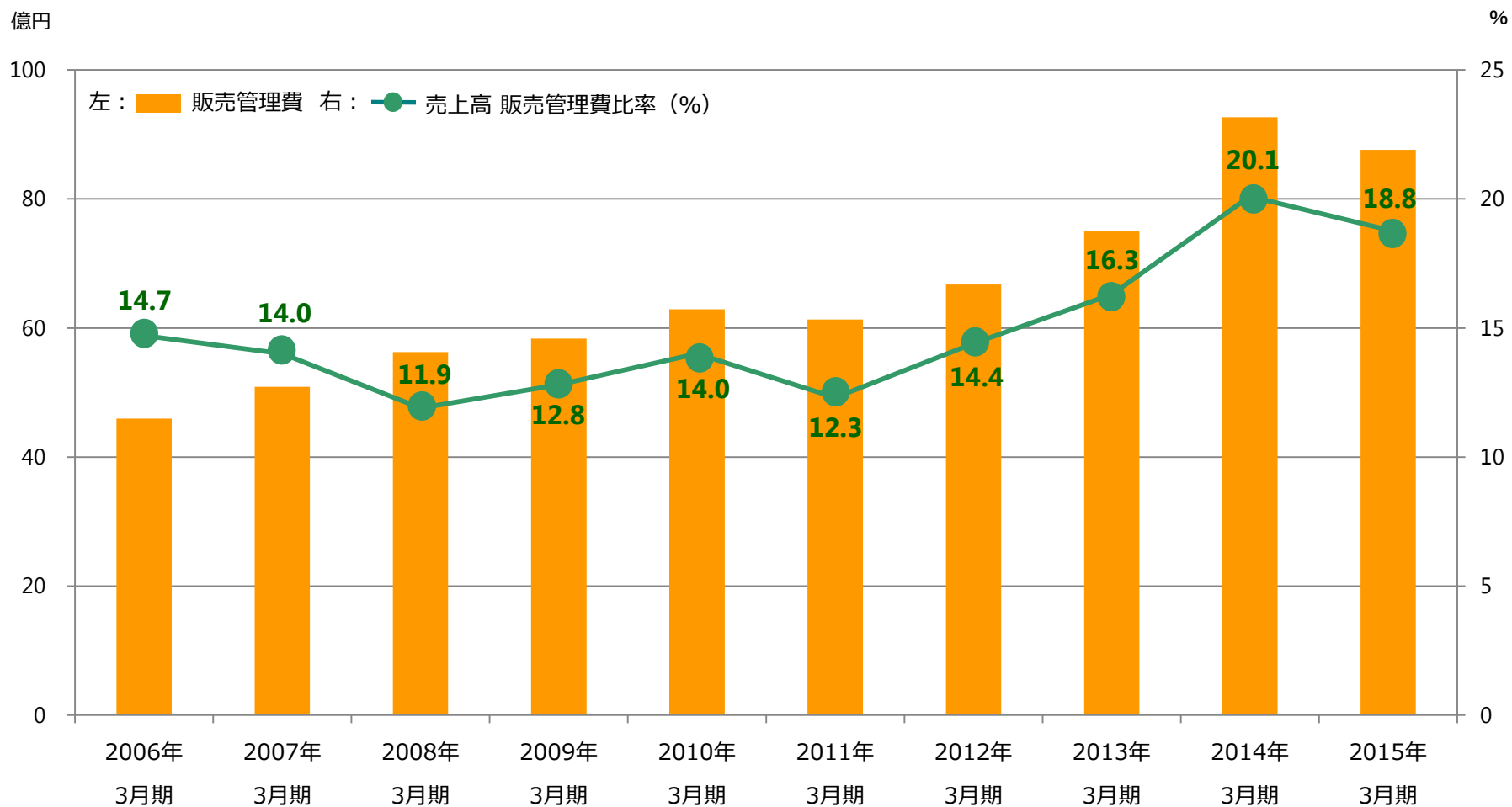
億円



百万円

	2006年 3月期	2007年 3月期	2008年 3月期	2009年 3月期	2010年 3月期	2011年 3月期	2012年 3月期	2013年 3月期	2014年 3月期	2015年 3月期
官公需	4,986	8,394	10,473	11,209	10,316	6,528	6,811	5,505	7,631	6,675
民需	2,825	3,709	3,208	3,428	2,477	2,455	2,698	2,639	3,484	4,281
外需	31,191	33,584	35,526	35,867	51,329	38,231	30,832	27,198	31,089	27,625

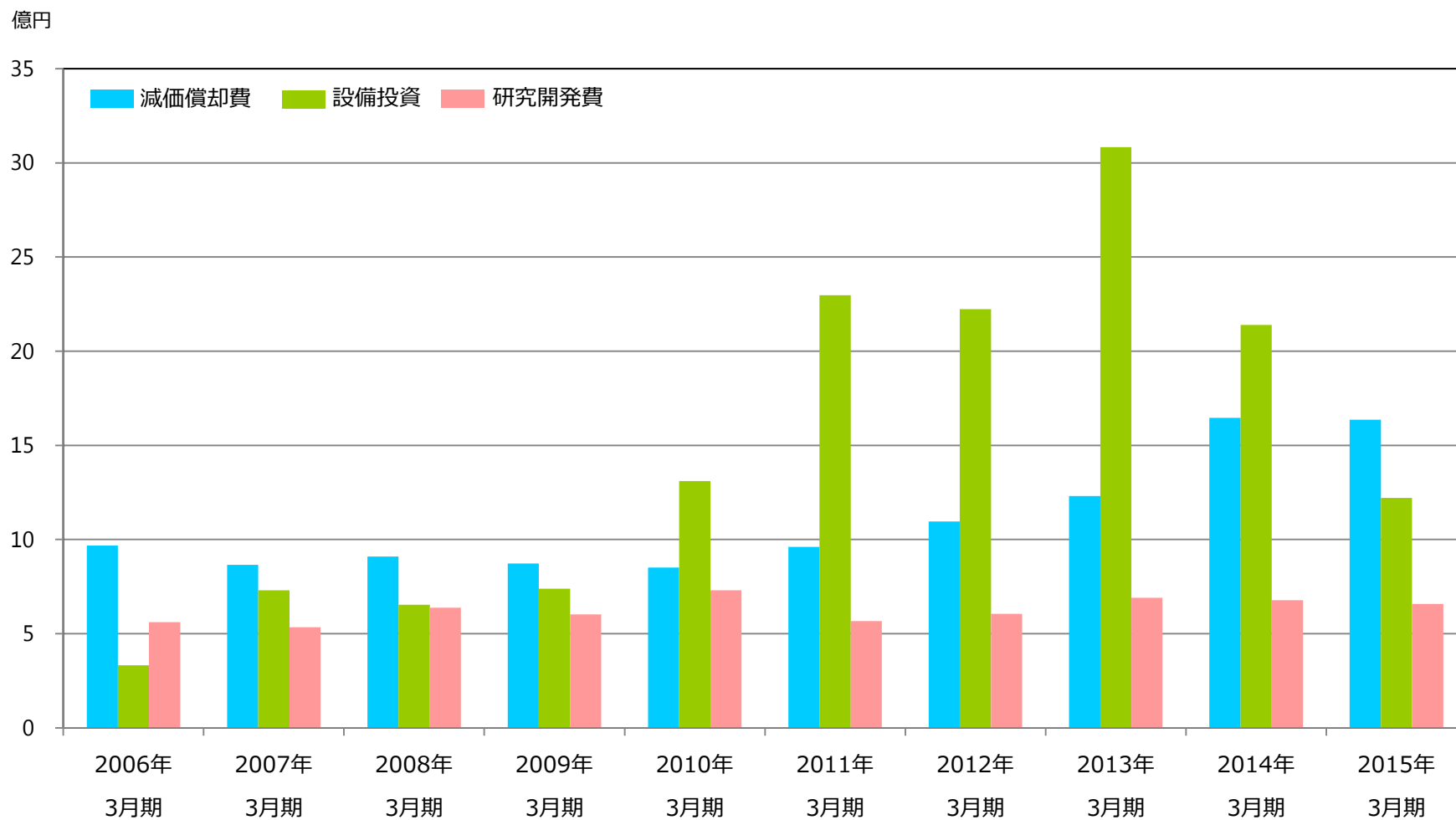
## 【4】主要費用：販売管理費・売上高 販売管理費比率



百万円

	2006年 3月期	2007年 3月期	2008年 3月期	2009年 3月期	2010年 3月期	2011年 3月期	2012年 3月期	2013年 3月期	2014年 3月期	2015年 3月期
販売管理費	4,596	5,088	5,625	5,834	6,290	6,130	6,673	7,497	9,265	8,761
売上高 販売管理費比率	14.7	14.0	11.9	12.8	14.0	12.3	14.4	16.3	20.1	18.8

## 【4】主要費用：減価償却費・設備投資費・研究開発費

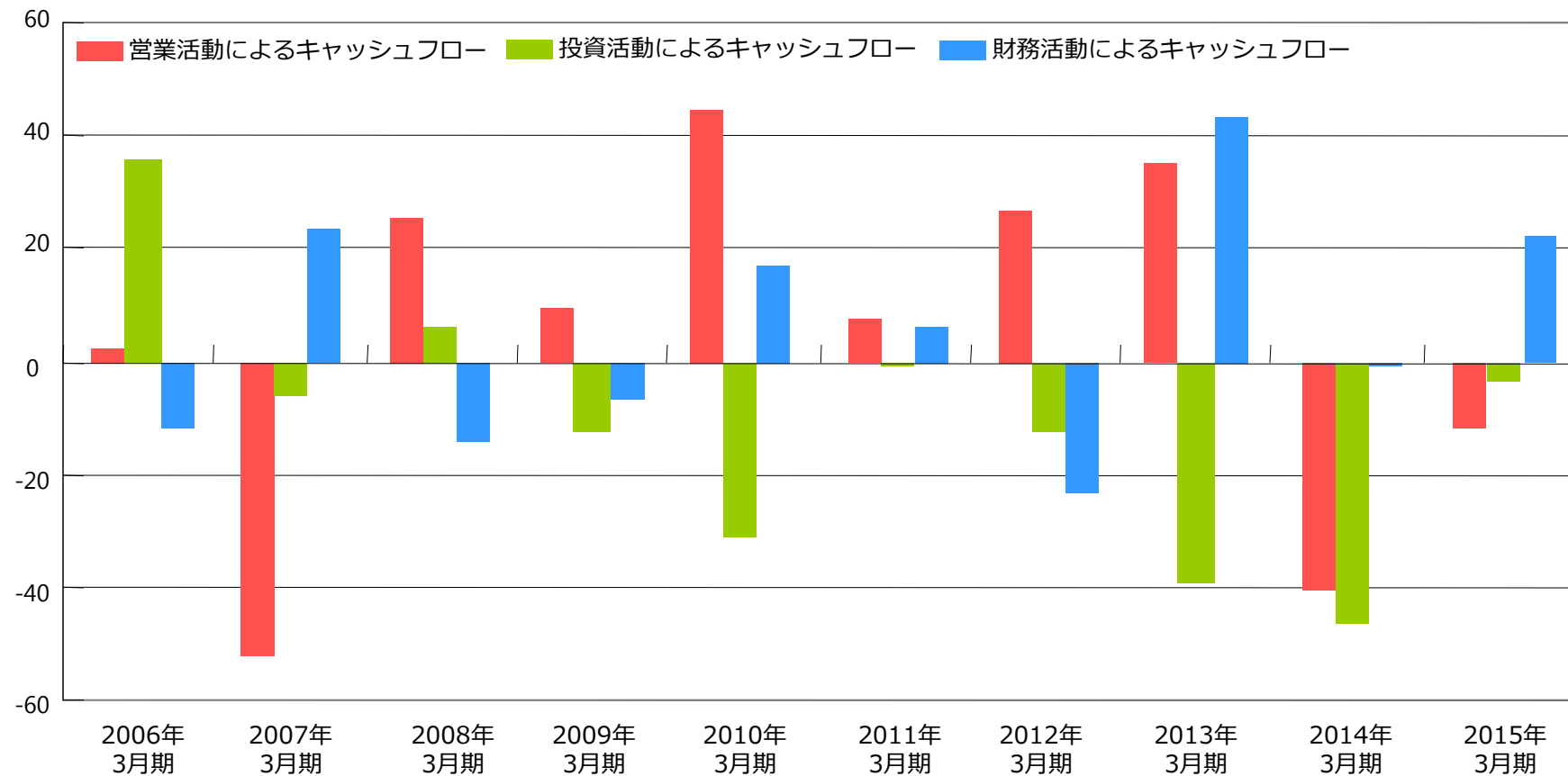


百万円

	2006年 3月期	2007年 3月期	2008年 3月期	2009年 3月期	2010年 3月期	2011年 3月期	2012年 3月期	2013年 3月期	2014年 3月期	2015年 3月期
減価償却費	968	866	910	873	851	961	1,096	1,231	1,646	1,636
備投資費	332	731	654	739	1,311	2,297	2,224	3,083	2,139	1,221
研究開発費	561	534	638	603	730	567	606	691	678	658

## 【5】キャッシュフロー

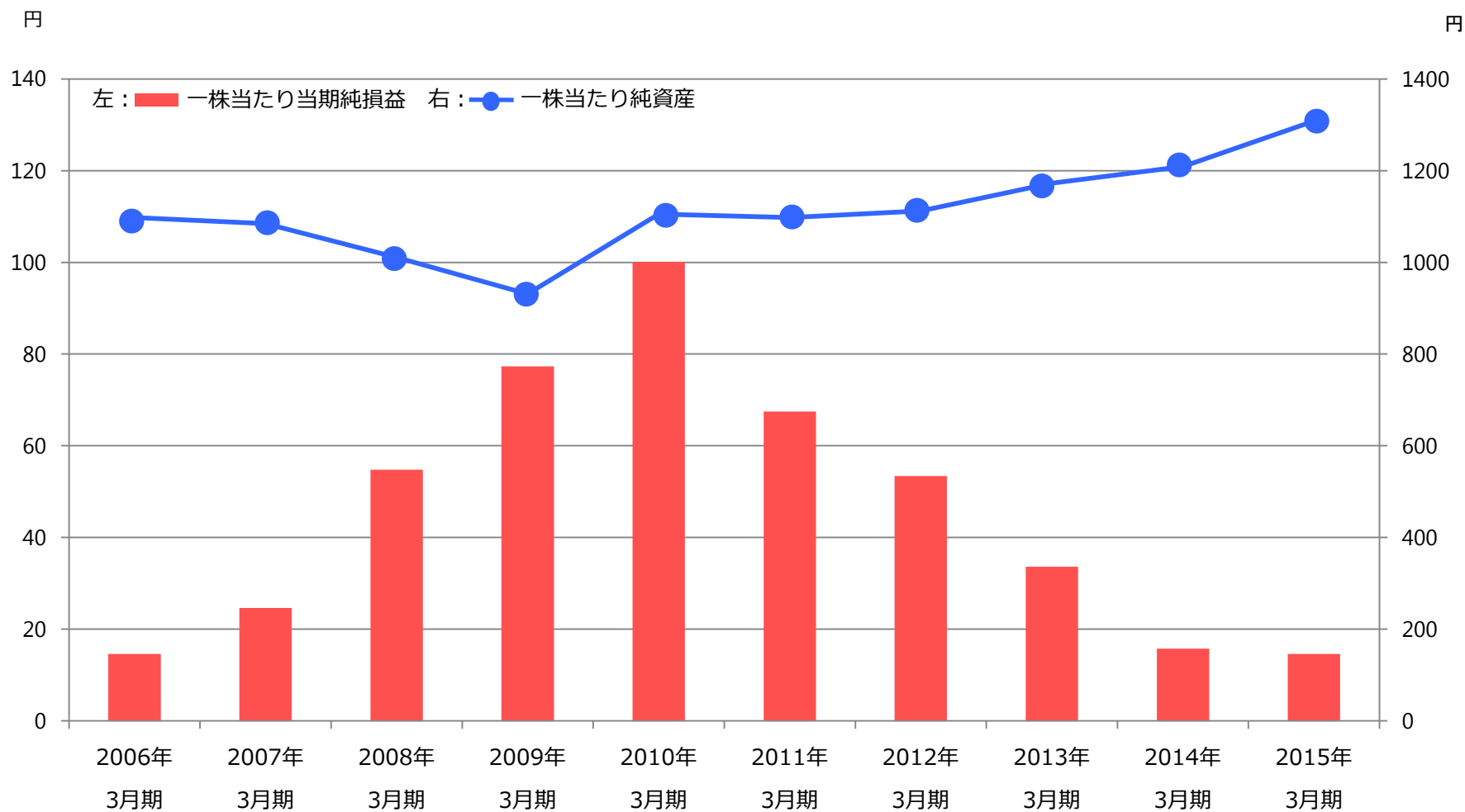
億円



百万円

	2006年 3月期	2007年 3月期	2008年 3月期	2009年 3月期	2010年 3月期	2011年 3月期	2012年 3月期	2013年 3月期	2014年 3月期	2015年 3月期
営業活動によるキャッシュフロー	224	▲5,218	2,511	922	4,439	735	2,661	3,513	▲4,086	▲1,194
投資活動によるキャッシュフロー	3,560	▲599	578	▲1,259	▲3,084	▲75	▲1,269	▲3,966	▲4,498	▲345
財務活動によるキャッシュフロー	▲1,185	2,355	▲1,465	▲669	1,678	590	▲2,371	4,356	▲112	2,120

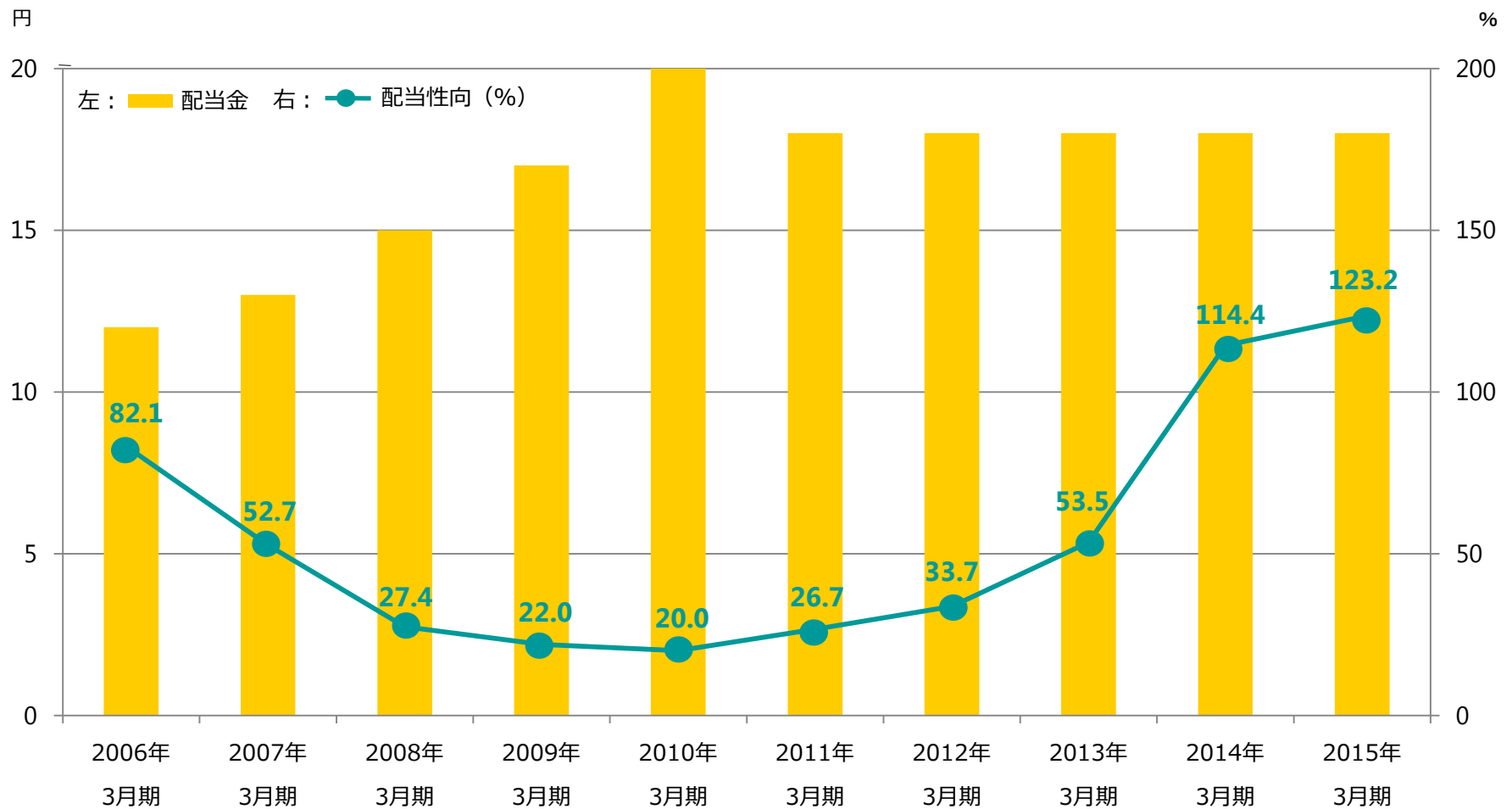
## 【6】一株当たり情報：一株当たり当期純損益・純資産



	2006年 3月期	2007年 3月期	2008年 3月期	2009年 3月期	2010年 3月期	2011年 3月期	2012年 3月期	2013年 3月期	2014年 3月期	2015年 3月期
一株当たり 当期純損益	14.62	24.65	54.77	77.32	100.07	67.45	53.38	33.64	15.74	14.61
一株当たり 純資産	1,097.87	1,084.65	1,010.45	931.13	1,105.50	1,097.71	1,112.29	1,172.56	1,209.10	1,308.22



## 【7】 株式情報：配当金・配当性向

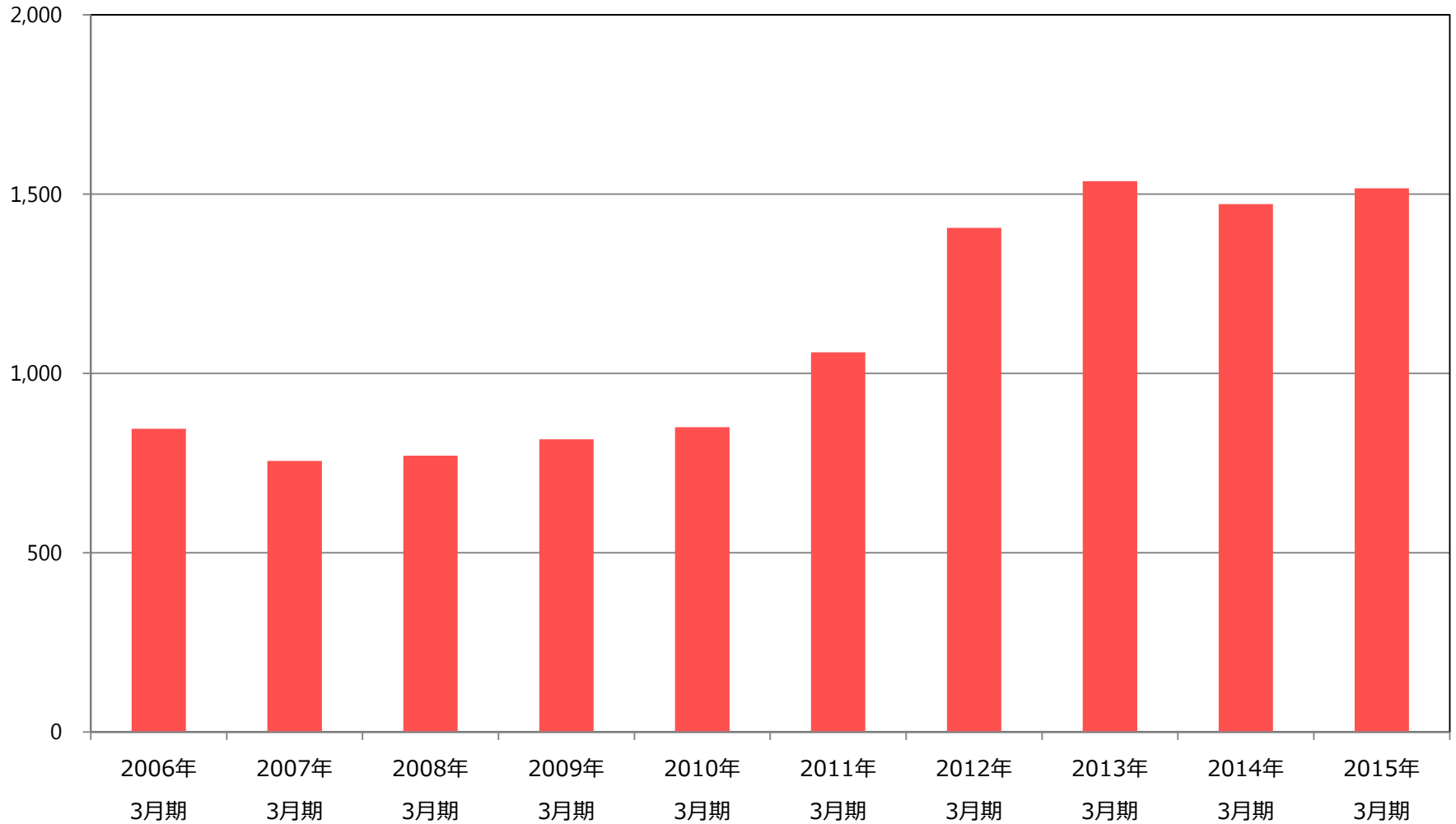


	2006年 3月期	2007年 3月期	2008年 3月期	2009年 3月期	2010年 3月期	2011年 3月期	2012年 3月期	2013年 3月期	2014年 3月期	2015年 3月期
配当金	12	13	15	17	20*	18	18	18	18	18
配当性向 (%)	82.1	52.7	27.4	22.0	20.0	26.7	33.7	53.5	114.4	123.2

※2円の創立90周年記念配当金含む

## 【8】従業員数

人



人

	2006年 3月期	2007年 3月期	2008年 3月期	2009年 3月期	2010年 3月期	2011年 3月期	2012年 3月期	2013年 3月期	2014年 3月期	2015年 3月期
従業員数	846	756	771	816	850	1,059	1,406	1,536	1,472	1,516